

代表的な健診コース

○…コースに含まれる検査 ●…オプションに追加できる項目 ×…オプションに追加できません

コース内容	ドック健診				ベーシック健診		
	ドック健診コース	プレミアムコース	総合がん健診コース	プレミアム総合がん健診コース			
所要時間(およそ)	120分~150分	150分~180分	150分~180分 PET-CTは別日	150~180分 PET-CTは別日	90分~150分		
身体測定(身長・体重・BMI・視力・聴力・腹囲)	○	○	○	○	○		
眼底・眼圧測定検査	○	○	○	○	×		
胸部X線検査(デジタル撮影・2方向)	○	×	×	×	○		
診察(内科診察)	○	○	○	○	○		
上部消化管検査(胃部X線検査・デジタル撮影) ※オプション検査(別途料金)で胃カメラも選択できます。	○	×	×	×	● オプション		
肺機能検査	○	○	○	○	×		
腹部超音波検査(エコー検査)【肝臓・胆のう・腎臓など】	○	○	○	○	×		
循環器系検査(血圧・心電図(安静時))	○	○	○	○	○		
血液検査 【血算・肝機能・腎機能・脂質・血糖・HbA1c・尿酸・CRP・HBs抗原・梅毒検査など】	○	○	○	○	○		
尿検査【尿蛋白・尿糖・尿潜血など】	○	○	○	○	○		
前立腺がん検査(血液検査)【PSA】(男性のみ)	○	○	○	○	×		
子宮がん検査(婦人科診察・子宮頸部細胞診)(女性のみ)	○	○	○	○	● オプション		
便潜血検査(大腸の出血を便から検出する検査(2回法))	○	○	○	○	○		
PET/CT検査+腫瘍マーカー検査(血液検査)【AFP・SCC】	×	×	○	○	×		
健診料金(税込)	15,200円 (通常:46,200円)	男 96,270円 (通常:121,270円) 女 109,360円 (通常:133,360円)	男 122,450円 (通常:146,450円) 女 135,540円 (通常:158,540円)	男 177,890円 (通常:198,890円) 女 190,980円 (通常:210,980円)	4,000円		
オプション検査項目	料金	発見目標とする主な病気	○含む…コースに含まれる検査 ●…オプションに追加できる項目 ×…オプションに追加できません				
肺がん検査(肺CT)	12,210円	肺がん	●	○	○	○	×
肺セット ・肺がん検査(肺CT) ・肺腫瘍マーカー検査(血液検査)【CEA・シフラ・ProGRP】 ・喀痰検査	20,350円		●	○含む	○含む	○含む	×
上部消化管内視鏡検査(胃カメラ)【経口又は経鼻】	9,130円	胃がん	●	○	○	○	●
消化器腫瘍マーカー検査(血液検査)【CEA・CA19-9】	4,620円		●	○含む	○含む	○含む	●
胃セット ・上部消化管内視鏡検査 ・消化器腫瘍マーカー検査	12,100円		●	○	○	○	●
ピロリ菌検査(血液検査)	2,200円	胃がん	●	●	●	●	●
乳がん検査(マンモグラフィー)(女性のみ)	5,060円	乳がん	●	○	○	○	●
乳がん検査(乳房超音波)(女性のみ)	5,060円		●	○含む	○含む	○含む	×
乳がん徹底検査2点セット ・乳がん検査(マンモグラフィー)(女性のみ) ・乳がん検査(乳房超音波)(女性のみ)	9,020円		●	○	○	○	×
経膈超音波検査(女性のみ)	4,070円	子宮がん	●	○含む	○含む	○含む	×
骨粗鬆症検査(骨密度測定)【DEXA法】	4,620円	骨粗鬆症	●	●	●	○含む	×
骨粗鬆症検査(骨密度測定)【DEXA法】骨代謝マーカー	6,820円		●	●	●	●	×
動脈硬化検査(血圧脈波)	3,520円	血管動脈硬化	●	○	●	○	×
頸動脈超音波検査	4,070円		●	○含む	●	○含む	×
血管セット ・動脈硬化検査(血圧脈波) ・頸動脈超音波検査	7,040円		●	○	●	○	×
心臓病検査(血液検査)【Nt-proBNP】	3,520円	心臓の機能・心不全	●	○含む	●	○含む	×
ロックスインデックス LOX-index(血液検査)※	13,000円	脳梗塞・心筋梗塞発症リスク	●	●	●	●	×
甲状腺検査(血液検査)【甲状腺ホルモン:TSH・FT4・FT3】	4,620円	甲状腺機能	●	○含む	●	○含む	×
視野検査	1,100円	眼科疾患	●	●	●	●	×
C型肝炎(血液検査)【HCV】	2,530円	C型肝炎	●	●	●	●	●
アレルギー検査(血液検査)36種類【鼻炎/喘息/アトピー】	20,350円	アレルギー	●	●	●	●	●
脳ドック検査(MRI・MRA)	35,640円	脳血管疾患など	●	○含む	●	○含む	×
HTLV-1(白血病)	2,200円	白血病	●	●	●	●	×
体組成検査(筋肉量・脂肪量・基礎代謝量など)	2,200円	-	●	●	●	●	×

※頸動脈超音波もしくは脳ドックと同時申し込みが必要

おすすめ健診プランのご案内

各健診コースにオプションをご追加いただき、年齢や目的に合ったオリジナルの健診をご受診いただけます。(ご予約の際、ご相談下さい。)

女性特有の疾患を
調べたい方

40代
女性



ドック健診
コース
15,200円

+

レディースセット
(乳がんセット・骨密度・経膈超音波)
17,710円

定年退職後の
健康管理を
しっかりサポート
したい方

60代



ドック健診
コース
15,200円

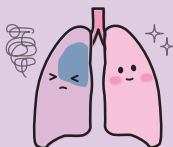
+

シニアセット
(胃カメラ・骨密度・血管セット・心臓病・甲状腺)
28,930円

+

シニア脳ドックセット
(シニアセット・脳ドック)
64,570円

喫煙歴のある方や
肺がんが心配な方



ドック健診
コース
15,200円

+

肺セット
(肺 CT・肺腫瘍マーカー・喀痰細胞診)
20,350円

胃がんが心配な方、
一度も胃カメラを
受けたことがない方



ドック健診
コース
15,200円

+

胃セット
(胃カメラ・消化器マーカー)
12,100円

しっかりとすみずみ
まで身体のチェックを
行いたい方

健診センター
医師
おすすめ
コース



プレミアムコース

男性:96,270円 女性:109,360円

充実の検査内容で、全身の
検査が可能です。コスト
パフォーマンスに優れた
当院おすすめコースです。

その他
オプション

血管セット
(血圧脈波検査・頸動脈超音波)
7,040円

乳がんセット
(マンモグラフィ・乳房超音波)
9,020円

胃カメラ(経口または経鼻)
(上部消化管内視鏡検査)
9,130円

2024年度 営業日のご案内

□ 黒文字・青文字：営業日 □ 赤文字：休業日

2024 4							5							6							7							8							9							
月	火	水	木	金	土	日	月	火	水	木	金	土	日	月	火	水	木	金	土	日	月	火	水	木	金	土	日	月	火	水	木	金	土	日	月	火	水	木	金	土	日	
1	2	3	4	5	6	7	1	2	3	4	5	1	2	1	2	3	4	5	6	7	1	2	3	4	5	6	7	1	2	3	4	1										
8	9	10	11	12	13	14	6	7	8	9	10	11	12	3	4	5	6	7	8	9	8	9	10	11	12	13	14	5	6	7	8	9	10	11	2	3	4	5	6	7	8	
15	16	17	18	19	20	21	13	14	15	16	17	18	19	10	11	12	13	14	15	16	15	16	17	18	19	20	21	12	13	14	15	16	17	18	9	10	11	12	13	14	15	
22	23	24	25	26	27	28	20	21	22	23	24	25	26	17	18	19	20	21	22	23	22	23	24	25	26	27	28	19	20	21	22	23	24	25	16	17	18	19	20	21	22	
29	30	27	28	29	30	31	24	25	26	27	28	29	30	29	30	31	26	27	28	29	30	31	23	24	25	26	27	28	29													
10							11							12							2025 1							2							3							
月	火	水	木	金	土	日	月	火	水	木	金	土	日	月	火	水	木	金	土	日	月	火	水	木	金	土	日	月	火	水	木	金	土	日	月	火	水	木	金	土	日	
1	2	3	4	5	6	1	2	3	1	1	2	3	4	5	1	2	1	2	3	4	5	1	2	3	4	5	6	7	1	2	3	4	5	6	7	1	2	3	4	5	6	7
7	8	9	10	11	12	13	4	5	6	7	8	9	10	2	3	4	5	6	7	8	6	7	8	9	10	11	12	3	4	5	6	7	8	9	3	4	5	6	7	8	9	
14	15	16	17	18	19	20	11	12	13	14	15	16	17	9	10	11	12	13	14	15	13	14	15	16	17	18	19	10	11	12	13	14	15	16	10	11	12	13	14	15	16	
21	22	23	24	25	26	27	18	19	20	21	22	23	24	16	17	18	19	20	21	22	20	21	22	23	24	25	26	17	18	19	20	21	22	23	17	18	19	20	21	22	23	
28	29	30	31	25	26	27	28	29	30	23	24	25	26	27	28	29	27	28	29	30	31	24	25	26	27	28	24	25	26	27	28	24	25	26	27	28	29	30				



松下記念病院 予防医療センター

〒570-8540 大阪府守口市外島町 5-55

予約専用フリーダイヤル(平日 8:30~16:45)

松下記念病院 予防医療センター

検索

0120-130-533