

MATSUSHITA MEMORIAL HOSPITAL

Option

オプション検査一覧



オプション検査のご案内

血圧脈波・頸動脈超音波 頭部MRI/MRA・LOX-index

- 高血圧、糖尿病、脂質異常症、高尿酸血症といった生活習慣病がある方
- 血圧、血糖、脂質、尿酸代謝の項目でいずれか1つでもC判定以上の方

肺CT検査

- 50歳以上で、喫煙指数（1日本数×年数）600以上の方
- 血縁者に肺がんの方がおられる方

心臓病検査

- 労作時の息切れや就寝中の息苦しさ、疲れやすい、むくみなど心不全が疑われる症状のある方（特に65歳以上の方）

胃カメラ（経口・経鼻）

- ピロリ菌除菌後の方（年に1回胃カメラにて確認が必要）

HTLV-1

- 血縁者にHTLV-1キャリアまたは、成人T細胞白血病（ATL）の方がおられる方

体組成検査

- 体の筋肉量・脂肪量を知りたい方



視野検査

- 眼底や眼圧検査を受けられる方
- 血縁者に緑内障の方がおられる方
- 強度の近視の方

甲状腺検査

- 倦怠感、やる気がでない、疲れやすい、動悸、発汗が多い、体重の変化がある方（特に女性）

マンモグラフィ

- 40歳以上の方
- 血縁者に乳がんの方がおられる方

乳房超音波

- 20～30歳代の方
- 高濃度乳房の方（乳腺が発達した方）
- 豊胸術後の方（検査可能か主治医に確認要）
- ペースメーカーなど医療器具を留置されている方
- 血縁者に乳がんの方がおられる方

経膈超音波

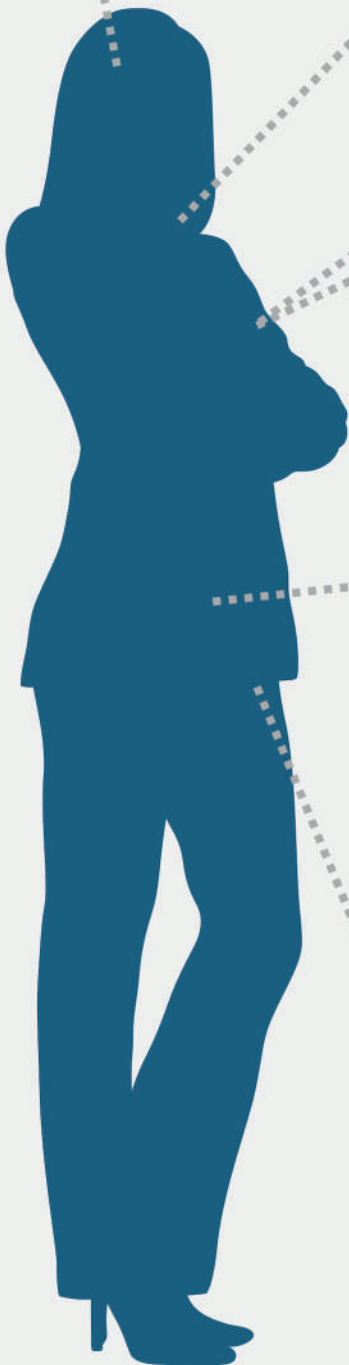
- 年齢問わずすべての女性（特に月経痛がひどい、過多月経、貧血症状がある方）
- 子宮・卵巣疾患の既往のある方
- 血縁者に卵巣がんの方がおられる方
- 今まで婦人科を受診したことがない方

骨密度検査/骨代謝マーカー

- ぜい弱性骨折の既往がある方（立った姿勢から転んだ、尻もちをついたなど軽い力しかかかってないのに骨折してしまったなど）
- 閉経後の女性
- 65歳以上の方で身長が低くなってきた方

アレルギー検査

- アレルギー症状があり、原因物質を調べたい方



血液検査

表記はすべて税込価格です。

ピロリ菌検査	胃炎や胃潰瘍や胃がんの発症に関係があるピロリ菌の抗体検査です。※除菌判定はできません	2,200円
消化器腫瘍マーカー	胃・大腸・膵臓・胆のうなどのがんで値が上昇するマーカー検査です。	4,620円
甲状腺検査	甲状腺に関するホルモンの量を測り、過剰や不足の有無を調べます。	4,620円
心臓病検査	心臓から分泌されるホルモンの量を測り、心臓にかかる負担の程度を調べます。	3,520円
C型肝炎検査	C型肝炎ウイルスの感染を確認します。肝機能の異常や輸血経験のある方に有用です。	2,530円
LOX-index	脳梗塞・心筋梗塞の発症リスクを予測し、詳細なレポートを後日送付いたします。 ★頸動脈超音波もしくは脳ドックと併せての検査となります。【単体不可】	13,000円
骨代謝マーカー	骨代謝のバランスが崩れていないかを測定し、骨粗鬆症・骨折のリスクを調べます。 ★骨密度検査と併せての検査となります。【単体不可】	2,200円
HTLV-1	ヒトT細胞白血病ウイルス（HTLV-1）に感染しているかを調べます。	2,200円
アレルギー検査	代表的な36項目のアレルギー検査です。原因を特定することで症状の軽減に役立ちます。	20,350円

画像で確認する検査

上部消化管内視鏡検査 (胃カメラ/経口・経鼻)	先端にカメラのついた細いチューブを口または鼻から挿入し 食道から胃、十二指腸の一部を観察し、腫瘍やがんなどの病変を調べます。	9,130円
頸動脈超音波	首にある太い動脈を超音波で調べ、つまり具合などを観察し動脈硬化の程度を調べます。	4,070円
骨密度検査 (DEXA法)	骨の強さを調べる代表的な検査です。骨粗鬆症の評価を行うので骨折予防に有用です。	4,620円
頭部MRI/MRA	脳全体の断面と脳の血管を撮影し、脳梗塞や脳出血などの手がかりを調べます。 ※	35,640円
肺CT	胸部X線検査より小さな病変を見つけることができるので肺の病気の早期発見に有用です。 ※	12,210円

※当日追加はできません

婦人科検査

マンモグラフィ	レントゲンで乳房を撮影します。石灰化を伴う乳がんの発見に有用です。	5,060円
乳房超音波	乳がんや乳腺症などの有無を調べます。触診で分からない小さなしこりの発見に有用です。	5,060円
経膣超音波	経膣内から超音波を使って、触診ではわかりにくい子宮や卵巣の状態を調べます。	4,070円

その他の検査

血圧脈波検査	動脈の中を伝わる心臓の拍動によって生じる血管の圧力を測定し、動脈硬化の程度を調べます。	3,520円
体組成検査	検査機器に乗るだけで体重や体脂肪率に加え、筋肉量などの様々な体の状態が分かります。	2,200円
視野検査	視野に異常がないかどうかを調べます。緑内障が疑われるときなどにおススメの検査です。	1,100円

セットメニュー

胃セット	胃カメラ（経口・経鼻） + 消化器腫瘍マーカー	12,100円
肺セット	肺CT + 肺腫瘍マーカー + 喀痰細胞診 ※	20,350円
血管セット	血圧脈波 + 頸動脈超音波	7,040円
乳がんセット	マンモグラフィ + 乳房超音波	9,020円
レディースセット	乳がんセット + 経膣超音波 + 骨密度検査	17,710円
シニアセット	胃カメラ（経口・経鼻） + 骨密度検査 + 血管セット + 心臓病検査 + 甲状腺検査	28,930円

※当日追加はできません

パナソニック健康保険組合
松下記念病院 予防医療センター

☎ 0120-130-533
平日 8:30 ~ 16:45

お電話でのオプション追加は必ず受診日の2営業日前までにお申し込みください。