

## 院内がん登録統計(2017年)

### ★登録対象

- ・入院・外来を問わず、自施設において当該腫瘍について初診し、診断及び/または治療等の対象となった“腫瘍”  
当院で“がん”と判明した場合や他施設から“がん”の治療のために紹介された場合に登録。  
※診断された時点で登録を行うため、治療実績・手術件数などとは件数が異なります。

- ・1腫瘍1登録  
1人が複数の部位に“がん”が診断された場合、その部位ごとに登録を行います。

- ・「原発巣」かつ「初発」の全ての“がん”  
例)Aさんは胃がんと診断され同時に転移性肺がんも診断された。  
→“胃がん”は「原発巣」であるため登録します。  
“肺がん”は「転移巣」のため登録しません。  
例)“胃がん”の化学療法を行いがんが縮小したため治療を終了したが、数年後再び大きくなった。  
→最初の“胃がん”は「初発」、数年後の“胃がん”は「再発」となります。

- ・登録期間  
当該期間内に診断された“がん”  
例)Bさんが2017年に“胃がん”と診断、2018年に“肺がん”と診断された場合。  
→“胃がん”は2017年に登録、“肺がん”は2018年に登録します。  
※疑いの時点では登録しません。

# 1.部位別登録件数(院内がん登録統計 2017年)

ICD-O-3	局在名称	合計		男性		女性	
		件数	%	件数	%	件数	%
C34	気管支および肺	139	17.6%	100	21.2%	39	12.3%
C16	胃	107	13.6%	79	16.7%	28	8.8%
C50	乳房	90	11.4%	0	0.0%	90	28.4%
C18	結腸	80	10.1%	47	10.0%	33	10.4%
C61	前立腺	47	6.0%	47	10.0%	0	0.0%
C20	直腸	36	4.6%	29	6.1%	7	2.2%
C67	膀胱	34	4.3%	28	5.9%	6	1.9%
C42	造血系および細網内皮系	33	4.2%	21	4.4%	12	3.8%
C25	膵	28	3.5%	17	3.6%	11	3.5%
C77	リンパ節	23	2.9%	14	3.0%	9	2.8%
C22	肝および肝内胆管	20	2.5%	15	3.2%	5	1.6%
C54	子宮体部	17	2.2%	0	0.0%	17	5.4%
C53	子宮頸	16	2.0%	0	0.0%	16	5.0%
C15	食道	13	1.6%	12	2.5%	1	0.3%
C64	腎、NOS	12	1.5%	7	1.5%	5	1.6%
C19	直腸S状結腸移行部	12	1.5%	6	1.3%	6	1.9%
C73	甲状腺	7	0.9%	2	0.4%	5	1.6%
C17	小腸	6	0.8%	3	0.6%	3	0.9%
C32	喉頭	6	0.8%	6	1.3%	0	0.0%
C23	胆嚢	5	0.6%	2	0.4%	3	0.9%
C44	皮膚	5	0.6%	2	0.4%	3	0.9%
C65	腎盂	4	0.5%	3	0.6%	1	0.3%
C13	下咽頭	4	0.5%	4	0.8%	0	0.0%
C07	耳下腺	4	0.5%	3	0.6%	1	0.3%
C56	卵巣	4	0.5%	0	0.0%	4	1.3%
C80	原発部位不明	4	0.5%	3	0.6%	1	0.3%
C49	結合組織、皮下組織およびその他の軟部組織	4	0.5%	4	0.8%	0	0.0%
C02	その他および部位不明の舌	3	0.4%	2	0.4%	1	0.3%
C62	精巣	3	0.4%	3	0.6%	0	0.0%
C71	脳	2	0.3%	1	0.2%	1	0.3%
C66	尿管	2	0.3%	1	0.2%	1	0.3%
C01	舌根部	2	0.3%	1	0.2%	1	0.3%
C38	心臓、縦隔および胸膜	2	0.3%	2	0.4%	0	0.0%
C48	後腹膜および腹膜	2	0.3%	0	0.0%	2	0.6%
C31	副鼻腔	1	0.1%	1	0.2%	0	0.0%
C30	鼻腔および中耳	1	0.1%	1	0.2%	0	0.0%
C03	歯肉	1	0.1%	1	0.2%	0	0.0%
C04	口腔底	1	0.1%	1	0.2%	0	0.0%
C09	扁桃	1	0.1%	1	0.2%	0	0.0%
C12	梨状陥凹	1	0.1%	0	0.0%	1	0.3%
C21	肛門および肛門管	1	0.1%	1	0.2%	0	0.0%
C52	膣	1	0.1%	0	0.0%	1	0.3%
C68	その他および部位不明の泌尿器	1	0.1%	0	0.0%	1	0.3%
C41	その他及び部位不明の骨、関節及び関節軟骨	1	0.1%	0	0.0%	1	0.3%
C37	胸腺	1	0.1%	1	0.2%	0	0.0%
C55	子宮	1	0.1%	0	0.0%	1	0.3%
C60	陰茎	1	0.1%	1	0.2%	0	0.0%
合計		789	100.0%	472	100.0%	317	100.0%

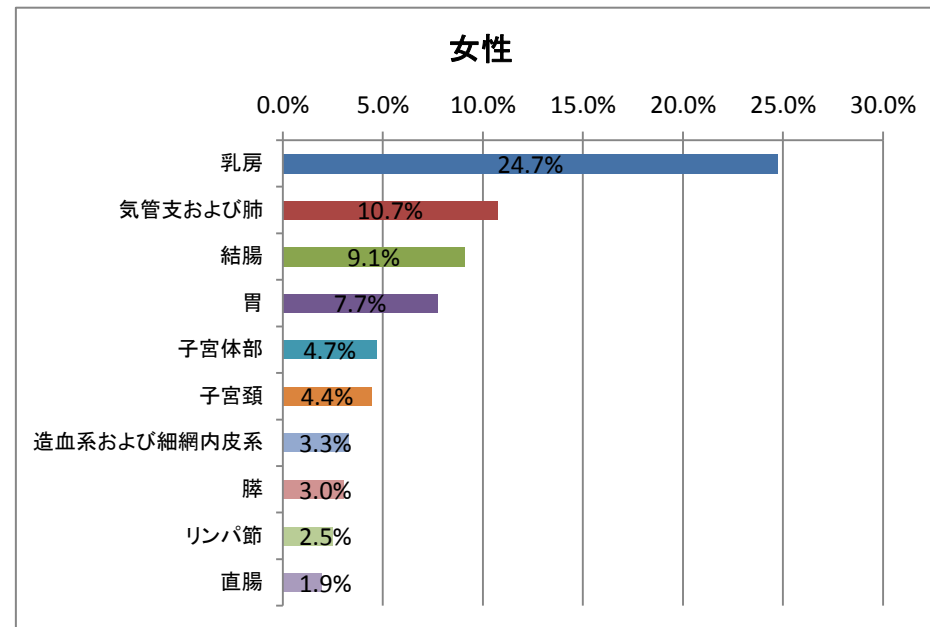
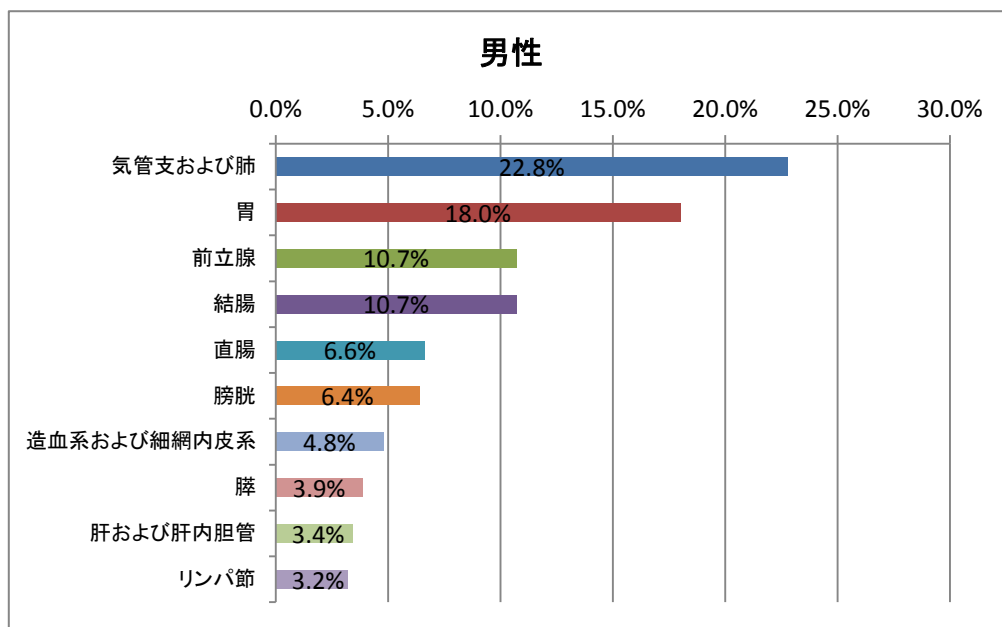
## 2.部位別・性別登録件数上位10部位(院内がん登録統計 2017年)

### 男性

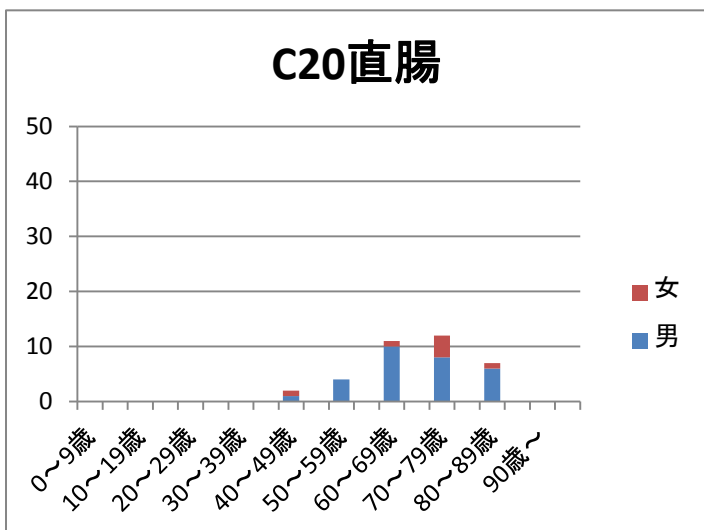
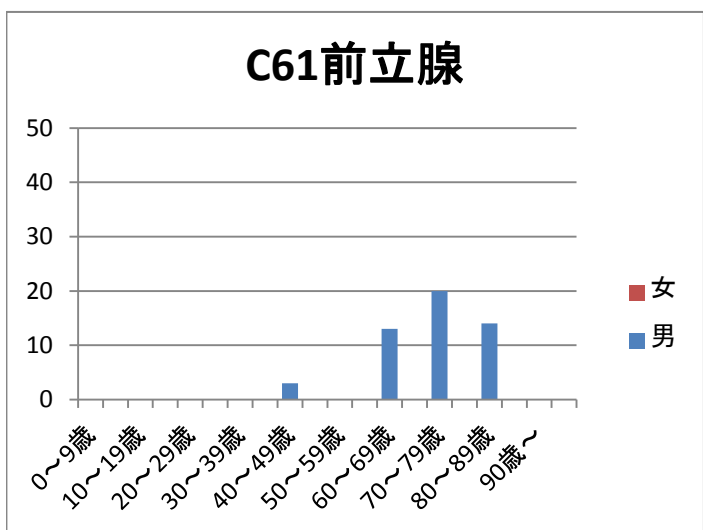
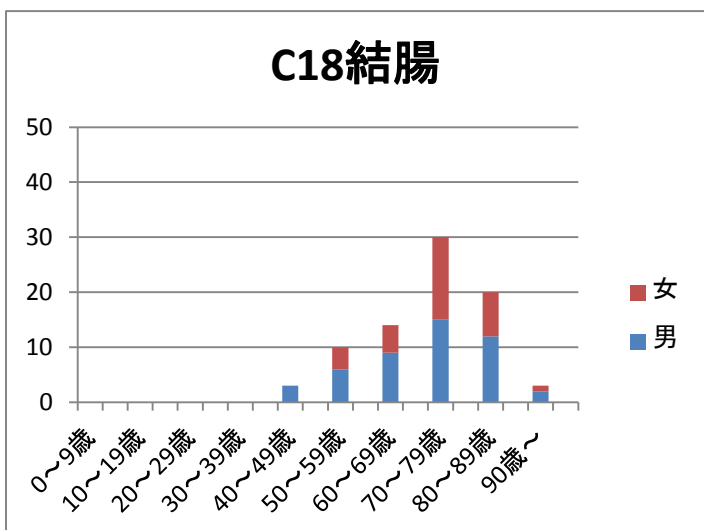
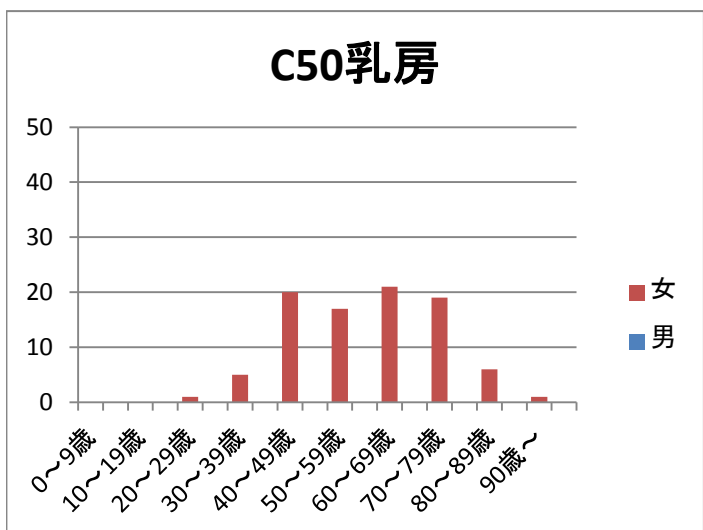
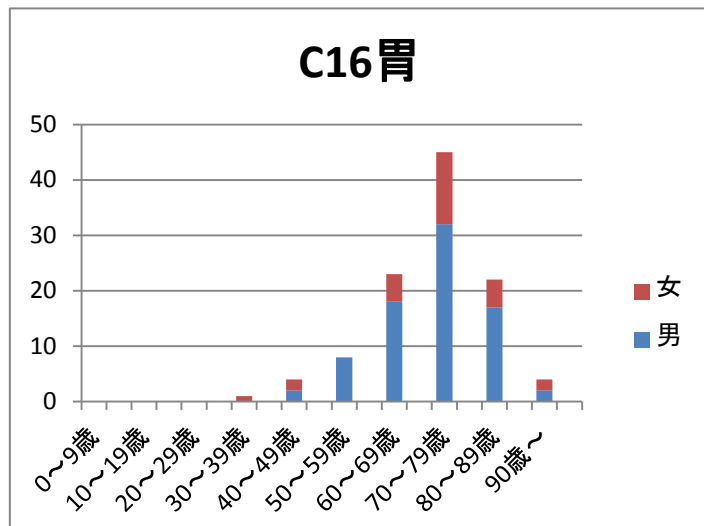
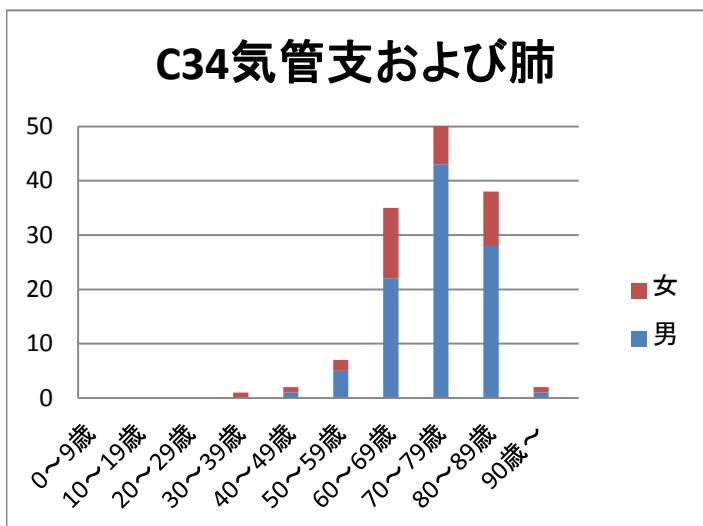
ICD-O-3	部位名称	件数	割合
C34	気管支および肺	100	22.8%
C16	胃	79	18.0%
C61	前立腺	47	10.7%
C18	結腸	47	10.7%
C20	直腸	29	6.6%
C67	膀胱	28	6.4%
C42	造血系および細網内皮系	21	4.8%
C25	膵	17	3.9%
C22	肝および肝内胆管	15	3.4%
C77	リンパ節	14	3.2%

### 女性

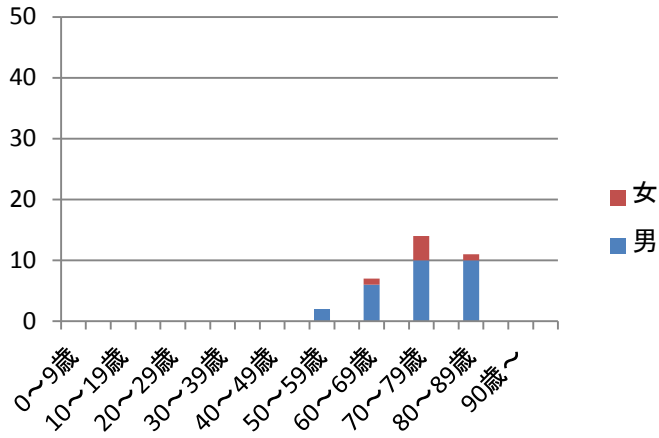
ICD-O-3	局在名称	件数	割合
C50	乳房	90	24.7%
C34	気管支および肺	39	10.7%
C18	結腸	33	9.1%
C16	胃	28	7.7%
C54	子宮体部	17	4.7%
C53	子宮頸	16	4.4%
C42	造血系および細網内皮系	12	3.3%
C25	膵	11	3.0%
C77	リンパ節	9	2.5%
C20	直腸	7	1.9%



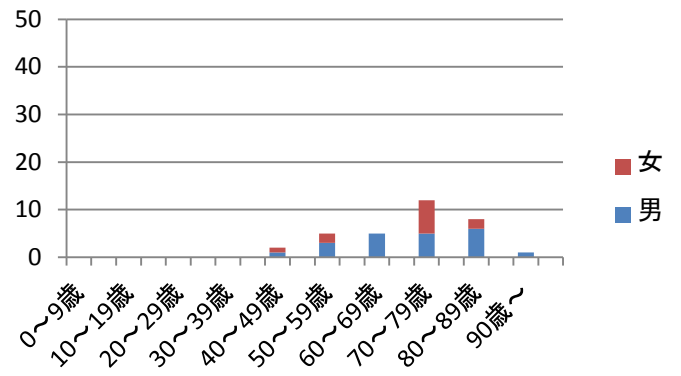
3.部位別・年齢階層別登録件数(上位10部位)(院内がん登録統計 2017年)



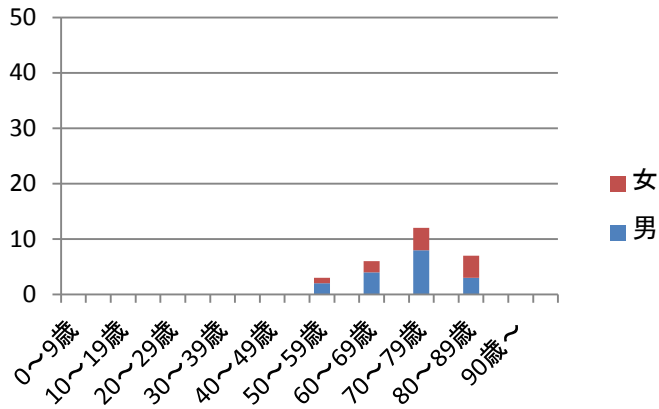
### C67膀胱



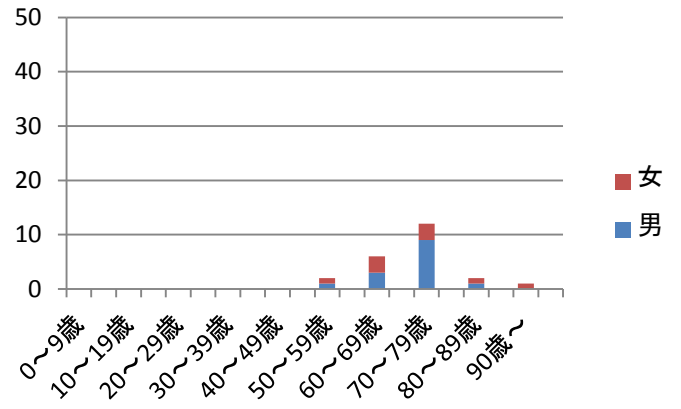
### C42造血系および細網内皮系



### C25膵



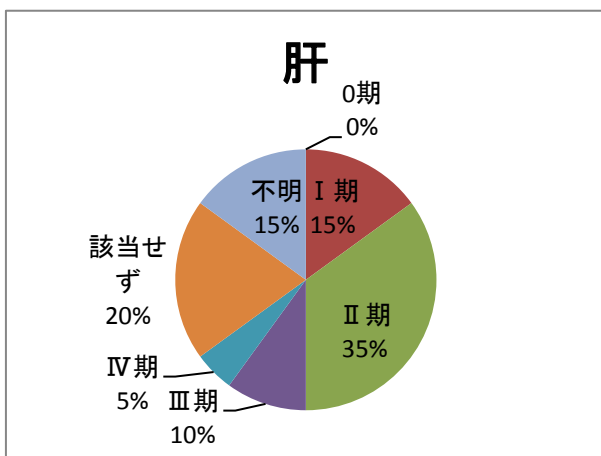
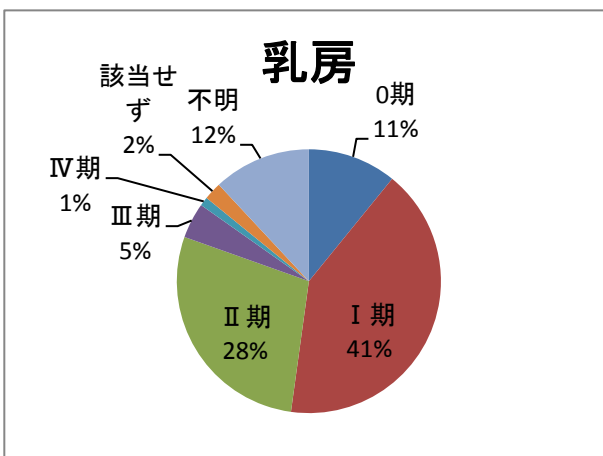
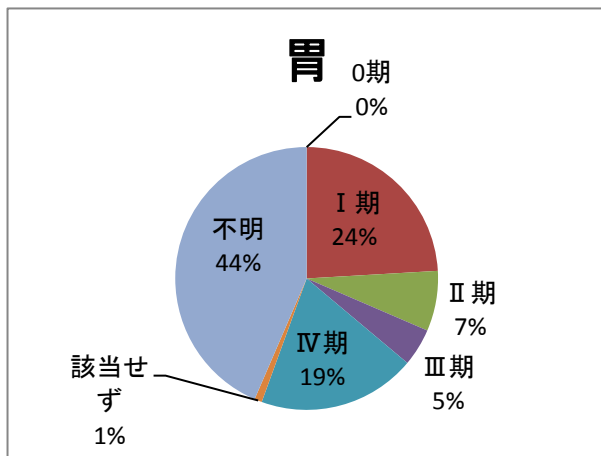
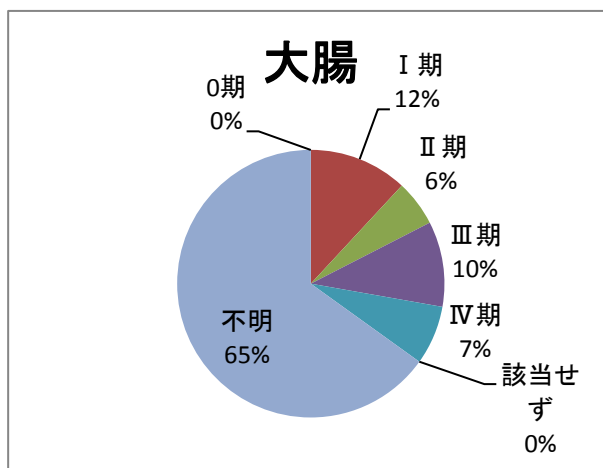
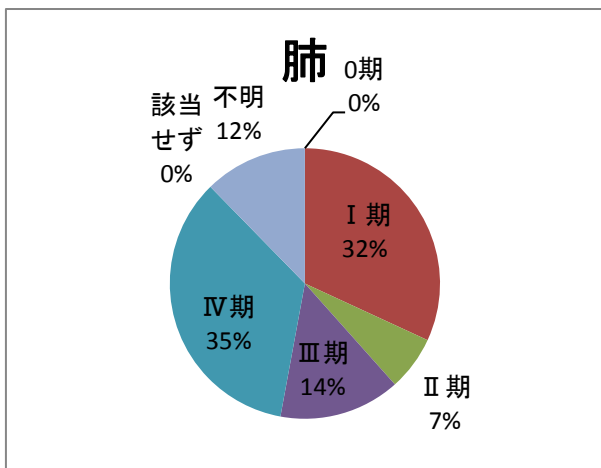
### C77リンパ節



#### 4. 部位別ステージ分布(主要5部位)(院内がん登録統計 2017年)

※該当せず・・・UICC TNM分類第7版に該当しない組織型の場合

部位	治療前ステージ							合計
	0期	I期	II期	III期	IV期	該当せず	不明	
肺	0	44	9	20	48	0	17	138
大腸	0	15	7	13	9	0	82	126
胃	0	26	8	5	21	1	47	108
乳房	10	38	26	4	1	2	11	92
肝	0	3	7	2	1	4	3	20



### 5.部位別・発見経緯別登録件数(上位10部位)(院内がん登録統計 2017年)

※その他は自覚症状による受診等です。

	ICD-O-3		合計	がん検診・健診等	他疾患経過観察	その他	剖検	不明
1	C34	気管支および肺	139	19	53	60	0	7
2	C16	胃	107	18	29	57	0	3
3	C50	乳房	90	21	14	55	0	0
4	C18	結腸	80	15	15	46	0	4
5	C61	前立腺	47	4	29	12	0	2
6	C20	直腸	36	6	8	21	0	1
7	C67	膀胱	34	0	15	19	0	0
8	C42	造血系及び細網内皮系	33	3	12	15	0	3
9	C25	膵	28	1	5	18	0	4
10	C77	リンパ節の続発性及び部位不明	23	1	6	16	0	0

