

院内がん登録統計(2019年)

★登録対象

- ・入院・外来を問わず、自施設において当該腫瘍について初診し、診断及び/または治療等の対象となった“腫瘍”
当院で“がん”と判明した場合や他施設から“がん”の治療のために紹介された場合に登録。
※診断された時点で登録を行うため、治療実績・手術件数などとは件数が異なります。

- ・1腫瘍1登録
1人が複数の部位に“がん”が診断された場合、その部位ごとに登録を行います。

- ・「原発巣」かつ「初発」の全ての“がん”
例)Aさんは胃がんと診断され同時に転移性肺がんも診断された。
→“胃がん”は「原発巣」であるため登録します。
“肺がん”は「転移巣」のため登録しません。
例)“胃がん”の化学療法を行いがんが縮小したため治療を終了したが、数年後再び大きくなった。
→最初の“胃がん”は「初発」、数年後の“胃がん”は「再発」となります。

- ・登録期間
当該期間内に診断された“がん”
例)Bさんが2018年に“胃がん”と診断、2019年に“肺がん”と診断された場合。
→“胃がん”は2018年に登録、“肺がん”は2019年に登録します。
※疑いの時点では登録しません。

1.部位別登録件数(院内がん登録統計 2019年)

ICD-O-3	局在名称	合計		男性		女性	
		件数	%	件数	%	件数	%
C16	胃	141	15.8%	99	11.1%	42	4.7%
C34	気管支、肺	129	14.4%	90	10.1%	39	4.4%
C50	乳房	111	12.4%	2	0.2%	109	12.2%
C18	結腸	86	9.6%	50	5.6%	36	4.0%
C61	前立腺	67	7.5%	67	7.5%	0	0.0%
C42	造血・細網内皮系	38	4.3%	22	2.5%	16	1.8%
C20	直腸	35	3.9%	20	2.2%	15	1.7%
C22	肝・肝内胆管	32	3.6%	23	2.6%	9	1.0%
C67	膀胱	31	3.5%	23	2.6%	8	0.9%
C25	膵	30	3.4%	15	1.7%	15	1.7%
C15	食道	25	2.8%	20	2.2%	5	0.6%
C77	リンパ節	25	2.8%	14	1.6%	11	1.2%
C53	子宮頸(部)	22	2.5%	0	0.0%	22	2.5%
C54	子宮体部	14	1.6%	0	0.0%	14	1.6%
C56	卵巣	12	1.3%	0	0.0%	12	1.3%
C73	甲状腺	11	1.2%	3	0.3%	8	0.9%
C23	胆のう	10	1.1%	4	0.4%	6	0.7%
C64	腎	10	1.1%	6	0.7%	4	0.4%
C65	腎盂	7	0.8%	4	0.4%	3	0.3%
C17	小腸	6	0.7%	4	0.4%	2	0.2%
C02	舌	5	0.6%	3	0.3%	2	0.2%
C44	皮膚	5	0.6%	2	0.2%	3	0.3%
C80	原発部位不詳	5	0.6%	2	0.2%	3	0.3%
C24	胆道	4	0.4%	2	0.2%	2	0.2%
C03	歯肉	3	0.3%	0	0.0%	3	0.3%
C19	直腸S状結腸移行部	3	0.3%	2	0.2%	1	0.1%
C10	中咽頭	2	0.2%	2	0.2%	0	0.0%
C31	副鼻腔	2	0.2%	1	0.1%	1	0.1%
C32	喉頭	2	0.2%	2	0.2%	0	0.0%
C38	縦隔・胸膜	2	0.2%	2	0.2%	0	0.0%
C40	(四)肢の骨および関節軟骨	2	0.2%	1	0.1%	1	0.1%
C49	結合皮下軟部組織	2	0.2%	1	0.1%	1	0.1%
C66	尿管	2	0.2%	2	0.2%	0	0.0%
C71	脳	2	0.2%	2	0.2%	0	0.0%
C01	舌根	1	0.1%	1	0.1%	0	0.0%
C04	口腔底	1	0.1%	1	0.1%	0	0.0%
C07	耳下腺	1	0.1%	1	0.1%	0	0.0%
C08	他の大唾液腺	1	0.1%	1	0.1%	0	0.0%
C09	扁桃	1	0.1%	0	0.0%	1	0.1%
C12	梨状陥凹	1	0.1%	1	0.1%	0	0.0%
C13	下咽頭	1	0.1%	1	0.1%	0	0.0%
C14	他の口腔、咽頭	1	0.1%	1	0.1%	0	0.0%
C30	鼻腔	1	0.1%	1	0.1%	0	0.0%
C62	精巣〈睾丸〉	1	0.1%	1	0.1%	0	0.0%
合計		893	100.0%	499	55.9%	394	44.1%

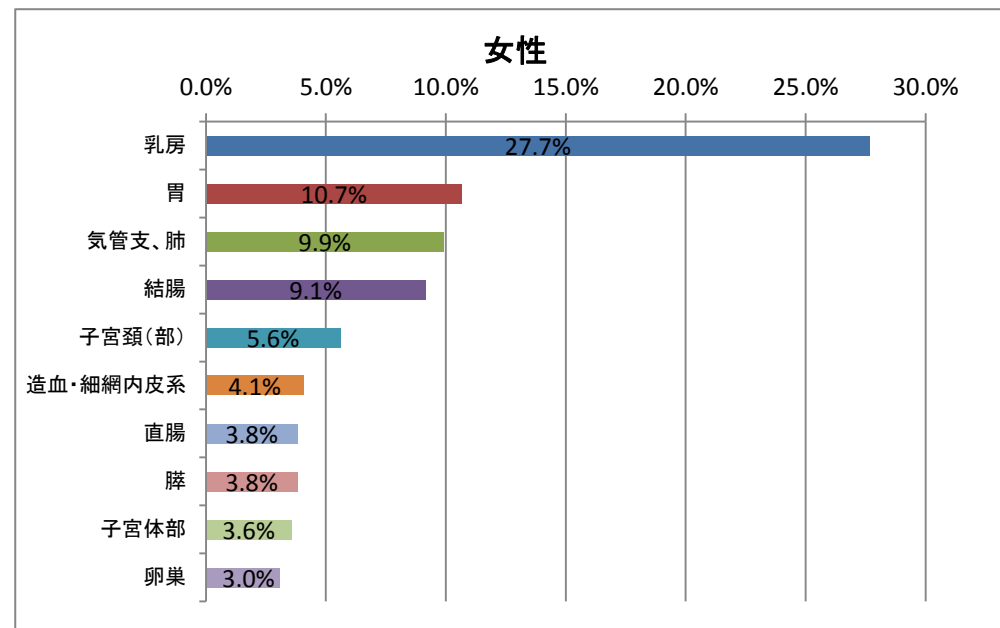
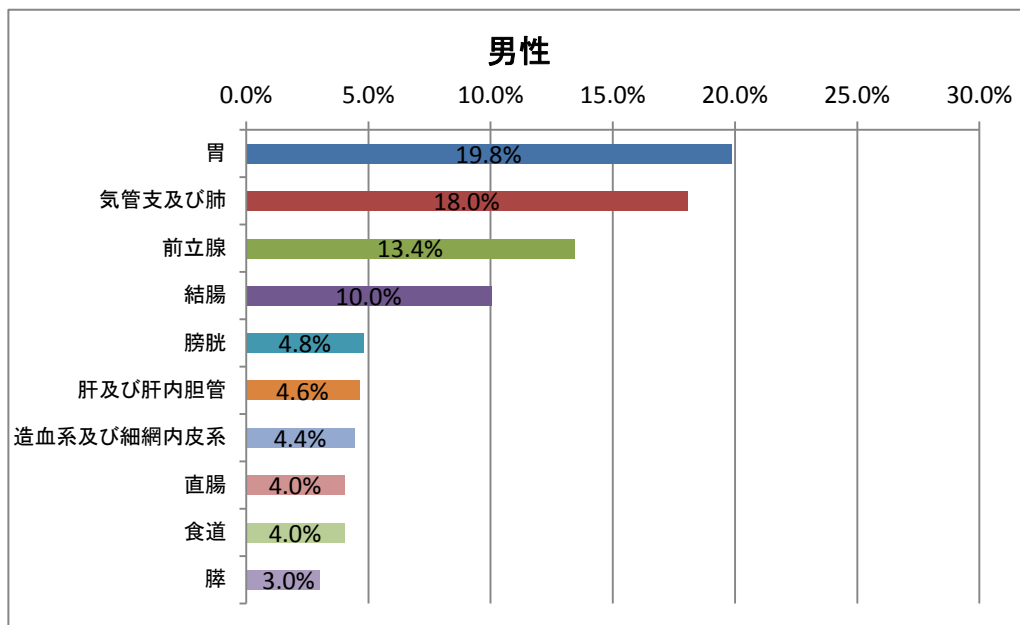
2.部位別・性別登録件数上位10部位(院内がん登録統計 2019年)

男性

ICD-O-3	部位名称	件数	割合
C16	胃	99	19.8%
C34	気管支及び肺	90	18.0%
C61	前立腺	67	13.4%
C18	結腸	50	10.0%
C67	膀胱	24	4.8%
C22	肝及び肝内胆管	23	4.6%
C42	造血系及び細網内皮系	22	4.4%
C20	直腸	20	4.0%
C15	食道	20	4.0%
C25	膵	15	3.0%

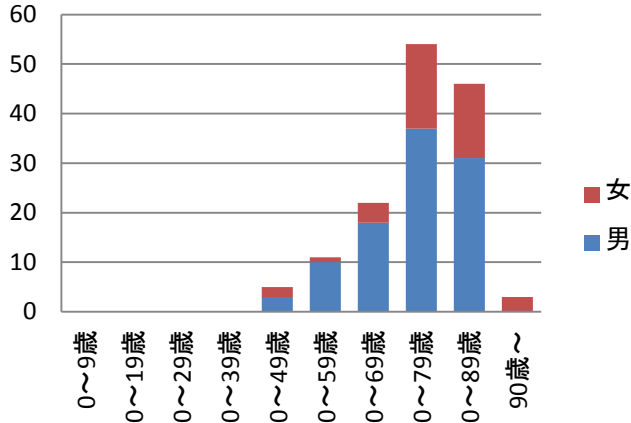
女性

ICD-O-3	局在名称	件数	割合
C50	乳房	109	27.7%
C16	胃	42	10.7%
C34	気管支、肺	39	9.9%
C18	結腸	36	9.1%
C53	子宮頸(部)	22	5.6%
C42	造血・細網内皮系	16	4.1%
C20	直腸	15	3.8%
C25	膵	15	3.8%
C54	子宮体部	14	3.6%
C56	卵巢	12	3.0%

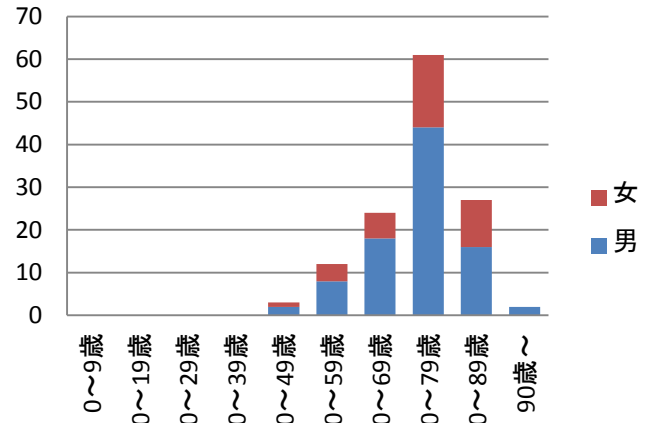


3.部位別・年齢階層別登録件数(上位10部位)(院内がん登録統計 2019年)

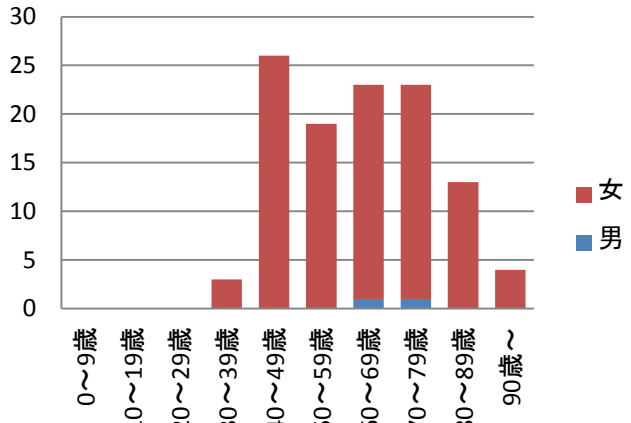
C16胃



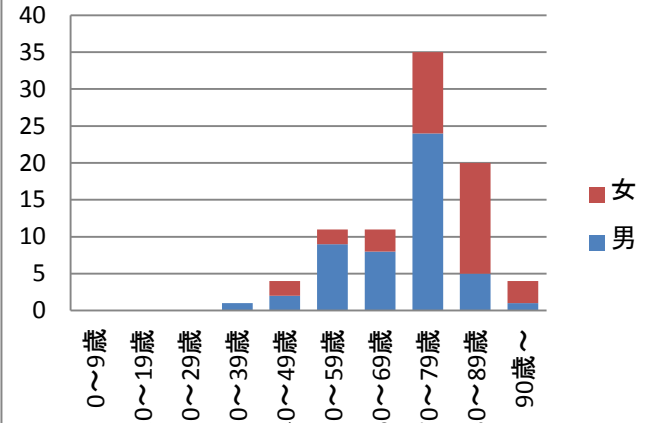
C34気管支・肺



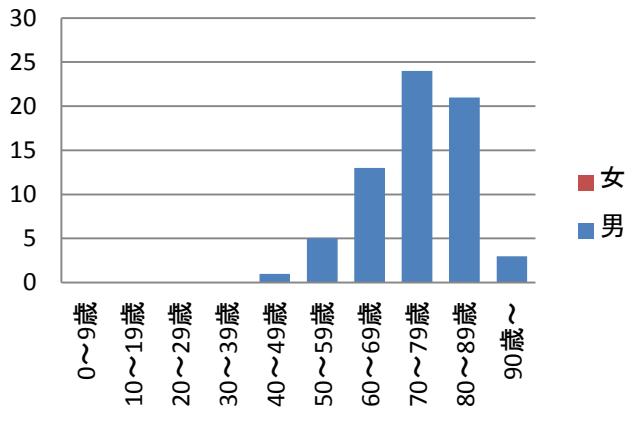
C15乳房



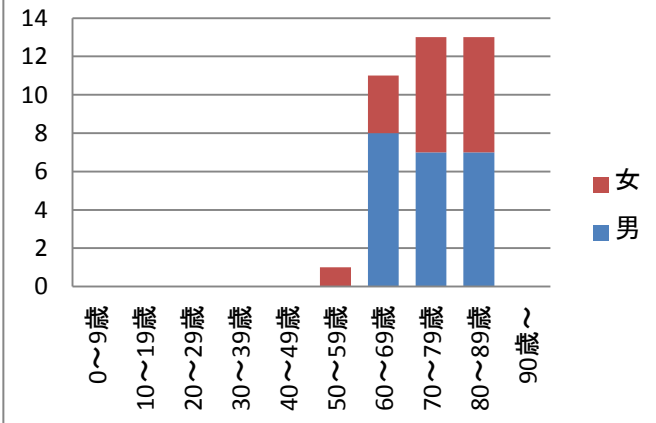
C18結腸



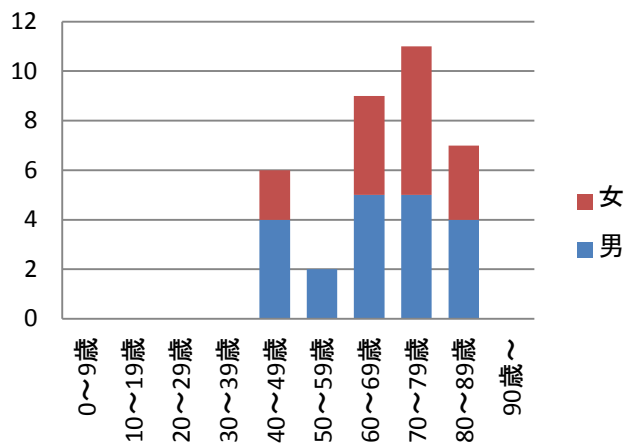
C61前立腺



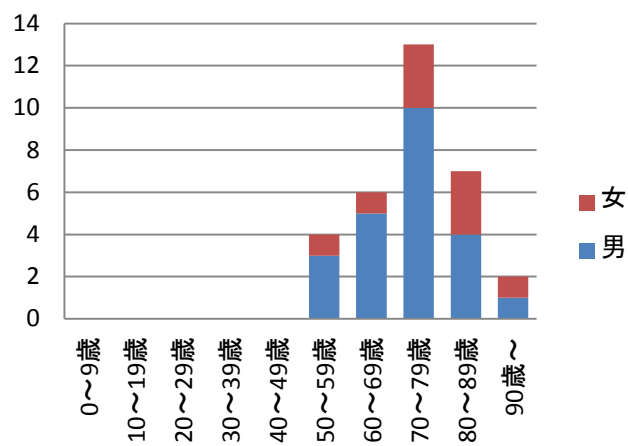
C42造血系・細網内皮系



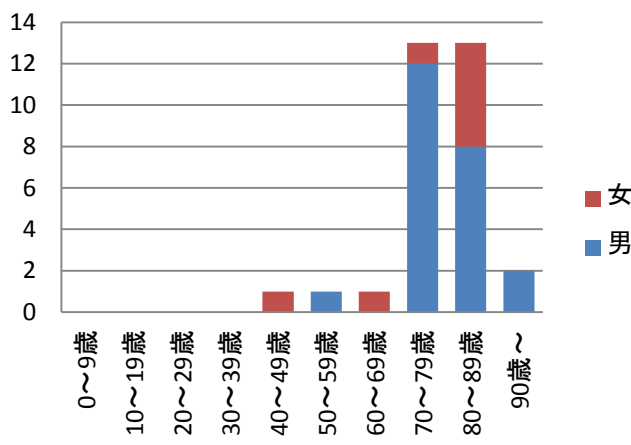
C20直腸



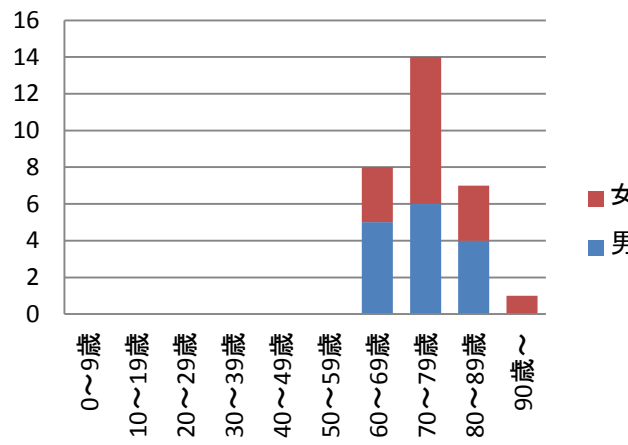
C22肝・肝内胆管



C67膀胱



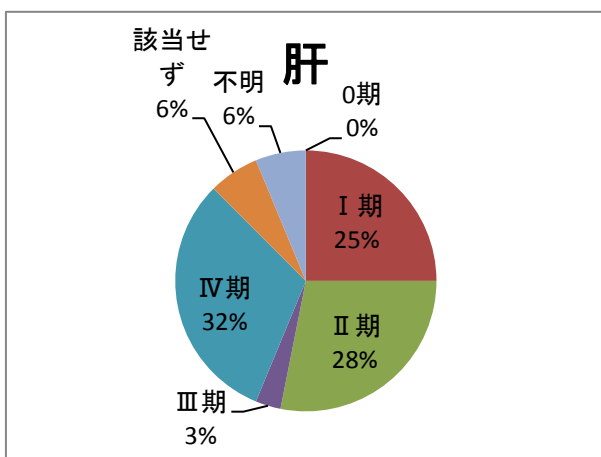
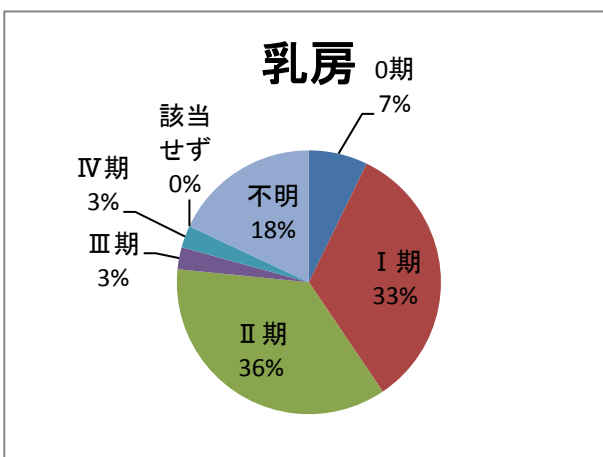
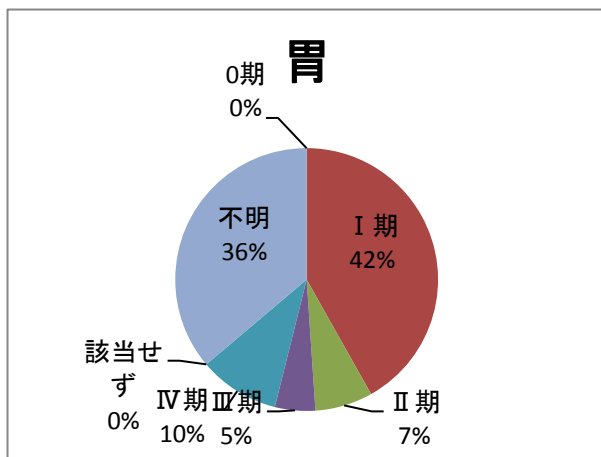
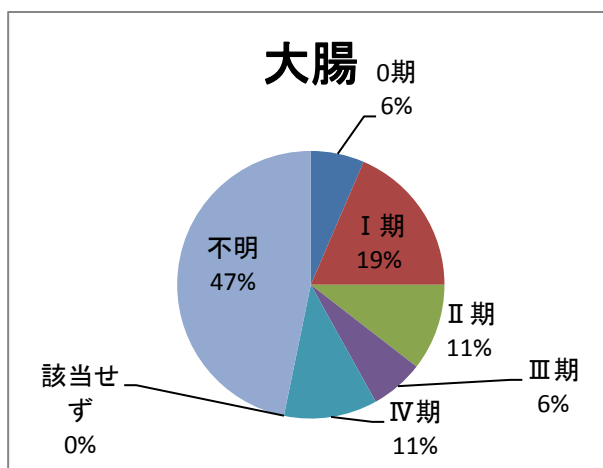
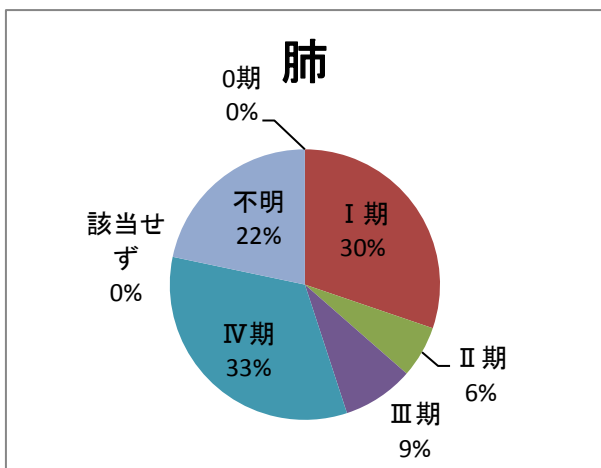
C25膵



4. 部位別ステージ分布(主要5部位)(院内がん登録統計 2019年)

※該当せず・・・UICC TNM分類第7版に該当しない組織型の場合

部位	治療前ステージ							合計
	0期	I期	II期	III期	IV期	該当せず	不明	
肺	0	39	8	11	43	0	28	129
大腸	8	23	13	8	14	0	58	124
胃	0	59	10	7	14	0	51	141
乳房	8	37	40	3	3	0	20	111
肝	0	8	9	1	10	2	2	32



5.部位別・発見経緯別登録件数(上位10部位)(院内がん登録統計 2019年)

※その他は自覚症状による受診等です。

	ICD-O-3		合計	がん検診・健診等	他疾患経過観察	剖検	その他	不明
1	C16	胃	141	37	43	54	0	7
2	C34	気管支・肺	129	12	59	48	0	10
3	C50	乳房	111	21	22	65	0	3
4	C18	結腸	86	12	36	35	0	3
5	C61	前立腺	67	8	37	19	0	3
6	C42	造血系・細網内皮系	38	1	16	19	0	2
7	C20	直腸	35	8	6	15	0	3
8	C22	肝・肝内胆管	32	0	25	7	0	0
9	C67	膀胱	31	0	10	20	0	1
10	C25	膵	30	0	14	14	0	2

