

院内がん登録統計(2020年)

対象症例 : 当施設において、がんの「診断」および「治療」を目的に、初めて受診した症例

登録対象 : 1腫瘍1登録(原則)

再発・転移については登録対象外

同一患者さんに別のがん腫と判断されるがんが発生した場合には、

登録ルールに伴いそれぞれの症例として登録する

対象期間 : 1月1日～12月31日までの1年間

※「がん診療連携拠点病院 院内がん登録 標準登録様式」の定められた版に基づき登録をしております

1.部位別登録件数(院内がん登録統計 2020年症例)

ICD-O-3	局在名称	合計		男性		女性	
		件数	%	件数	%	件数	%
C34	気管支、肺	129	14.4%	88	9.8%	41	4.6%
C50	乳房	113	12.6%	1	0.1%	112	12.5%
C16	胃	109	12.2%	66	7.4%	43	4.8%
C18	結腸	104	11.6%	57	6.4%	47	5.2%
C61	前立腺	60	6.7%	60	6.7%	0	0.0%
C67	膀胱	45	5.0%	34	3.8%	11	1.2%
C42	造血・細網内皮系	39	4.4%	24	2.7%	15	1.7%
C25	膵	32	3.6%	18	2.0%	14	1.6%
C77	リンパ節	42	4.7%	26	2.9%	16	1.8%
C20	直腸	31	3.5%	20	2.2%	11	1.2%
C22	肝・肝内胆管	31	3.5%	21	2.3%	10	1.1%
C53	子宮頸(部)	24	2.7%	0	0.0%	24	2.7%
C15	食道	23	2.6%	19	2.1%	4	0.4%
C54	子宮体部	10	1.1%	0	0.0%	10	1.1%
C56	卵巣	10	1.1%	0	0.0%	10	1.1%
C19	直腸S状結腸移行部	9	1.0%	5	0.6%	4	0.4%
C64	腎	9	1.0%	6	0.7%	3	0.3%
C23	胆のう	8	0.9%	2	0.2%	6	0.7%
C02	舌	7	0.8%	7	0.8%	0	0.0%
C17	小腸	7	0.8%	5	0.6%	2	0.2%
C24	胆道	6	0.7%	2	0.2%	4	0.4%
C38	縦隔・胸膜	5	0.6%	4	0.4%	1	0.1%
C65	腎盂	5	0.6%	2	0.2%	3	0.3%
C73	甲状腺	5	0.6%	2	0.2%	3	0.3%
C44	皮膚	4	0.4%	4	0.4%	0	0.0%
C66	尿管	4	0.4%	4	0.4%	0	0.0%
C03	歯肉	3	0.3%	0	0.0%	3	0.3%
C32	喉頭	3	0.3%	2	0.2%	1	0.1%
C49	結合皮下軟部組織	3	0.3%	2	0.2%	1	0.1%
C10	中咽頭	2	0.2%	2	0.2%	0	0.0%
C13	下咽頭	2	0.2%	2	0.2%	0	0.0%
C62	精巣<睾丸>	2	0.2%	2	0.2%	0	0.0%
C04	口腔底	1	0.1%	1	0.1%	0	0.0%
C05	咽頭	1	0.1%	1	0.1%	0	0.0%
C08	他の大唾液腺	1	0.1%	1	0.1%	0	0.0%
C09	扁桃	1	0.1%	1	0.1%	0	0.0%
C14	他の口腔、咽頭	1	0.1%	1	0.1%	0	0.0%
C40	(四)肢の骨および関節軟骨	1	0.1%	1	0.1%	0	0.0%
C48	後腹膜	1	0.1%	0	0.0%	1	0.1%
C51	外陰	1	0.1%	0	0.0%	1	0.1%
C71	脳	1	0.1%	1	0.1%	0	0.0%
C80	原発部位不詳	1	0.1%	0	0.0%	1	0.1%
C01	舌根	0	0.0%	0	0.0%	0	0.0%
C07	耳下腺	0	0.0%	0	0.0%	0	0.0%
C12	梨状陥凹	0	0.0%	0	0.0%	0	0.0%
C30	鼻腔	0	0.0%	0	0.0%	0	0.0%
C31	副鼻腔	0	0.0%	0	0.0%	0	0.0%
合計		896	100.0%	494	55.1%	402	44.9%

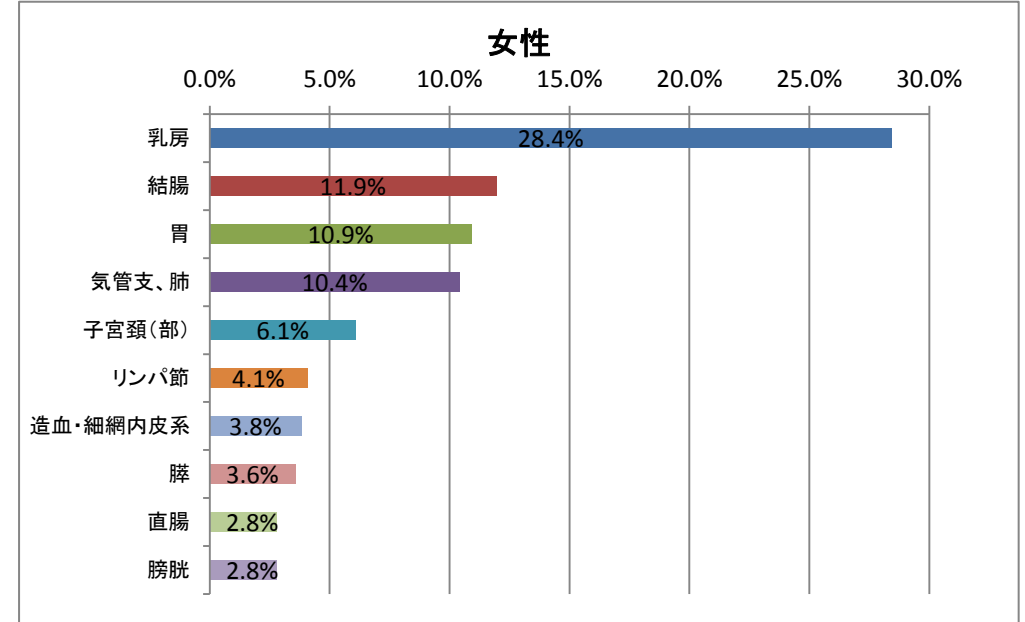
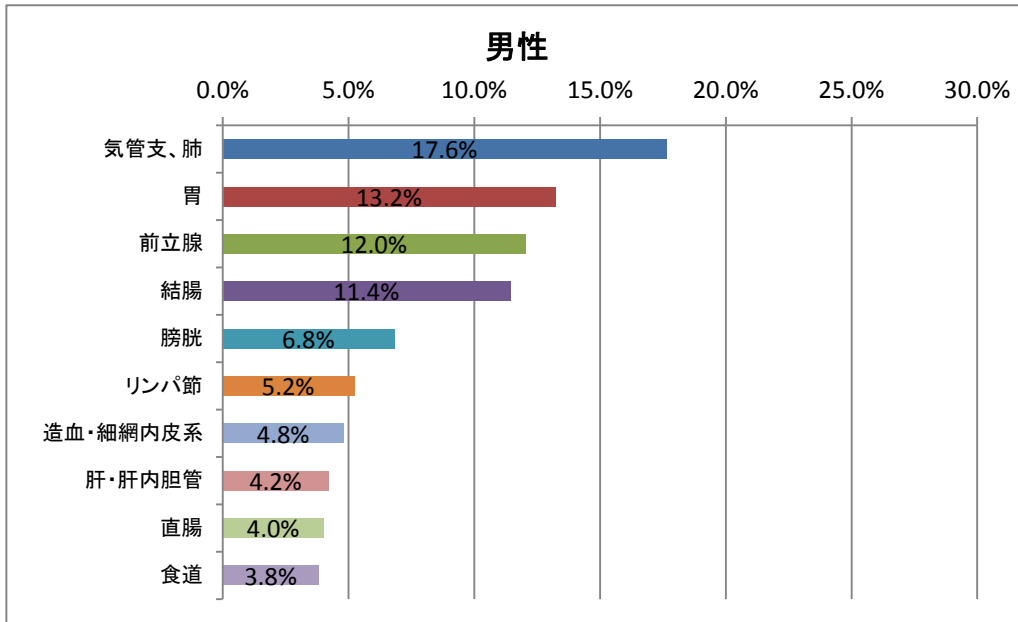
2.部位別・性別登録件数上位10部位(院内がん登録統計 2020年)

男性

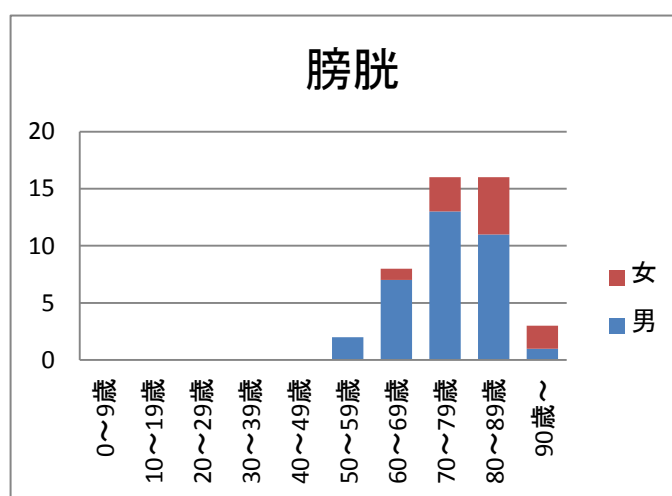
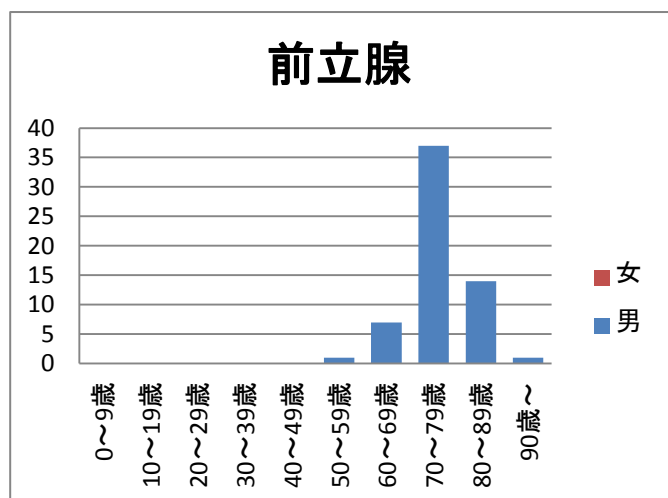
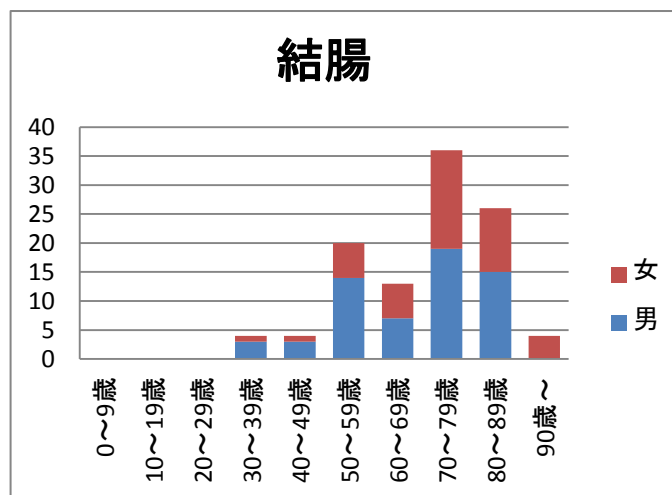
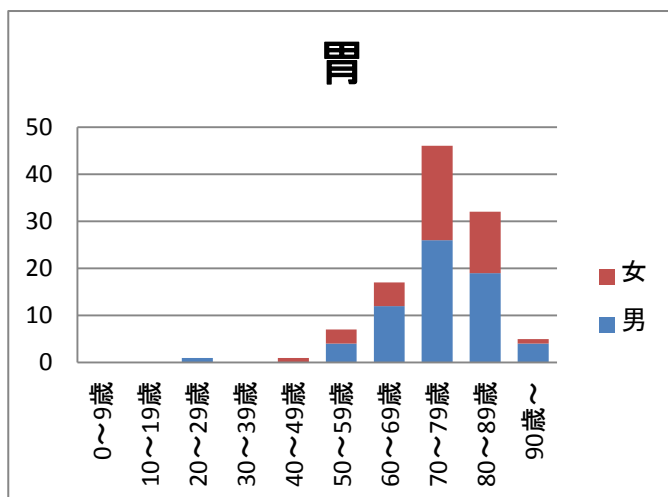
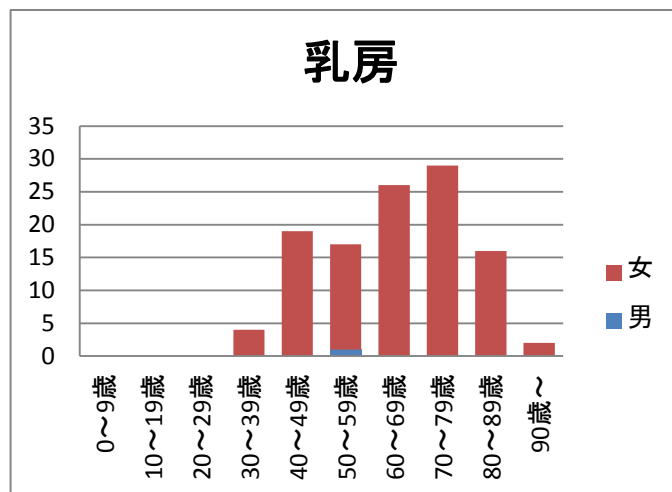
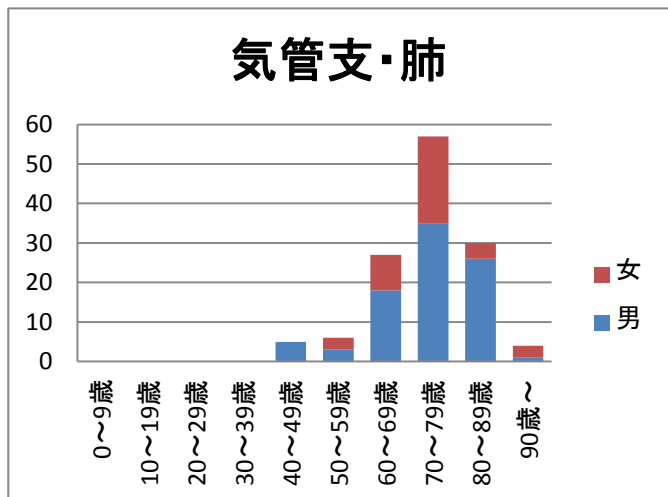
ICD-O-3	部位名称	件数	割合
C34	気管支、肺	88	17.6%
C16	胃	66	13.2%
C61	前立腺	60	12.0%
C18	結腸	57	11.4%
C67	膀胱	34	6.8%
C77	リンパ節	26	5.2%
C42	造血・細網内皮系	24	4.8%
C22	肝・肝内胆管	21	4.2%
C20	直腸	20	4.0%
C15	食道	19	3.8%

女性

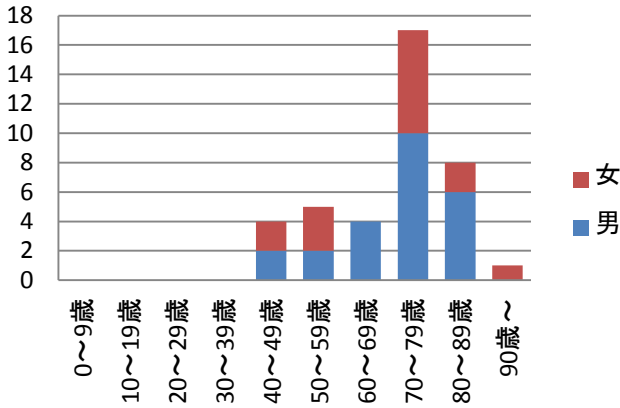
ICD-O-3	局在名称	件数	割合
C50	乳房	112	28.4%
C18	結腸	47	11.9%
C16	胃	43	10.9%
C34	気管支、肺	41	10.4%
C53	子宮頸(部)	24	6.1%
C77	リンパ節	16	4.1%
C42	造血・細網内皮系	15	3.8%
C25	膵	14	3.6%
C20	直腸	11	2.8%
C67	膀胱	11	2.8%



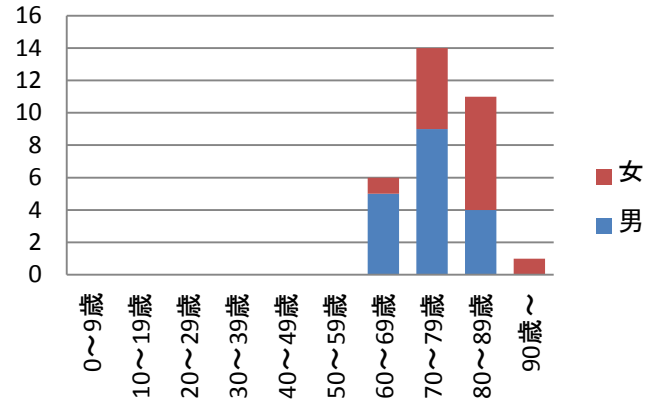
3.部位別・年齢階層別登録件数(上位10部位)(院内がん登録統計 2020年)



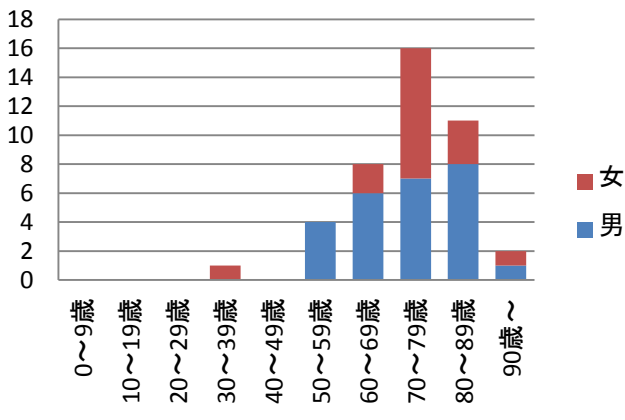
造血系・細網内皮系



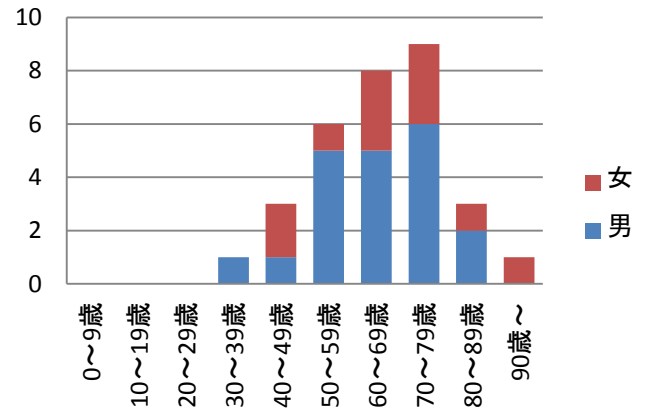
膵



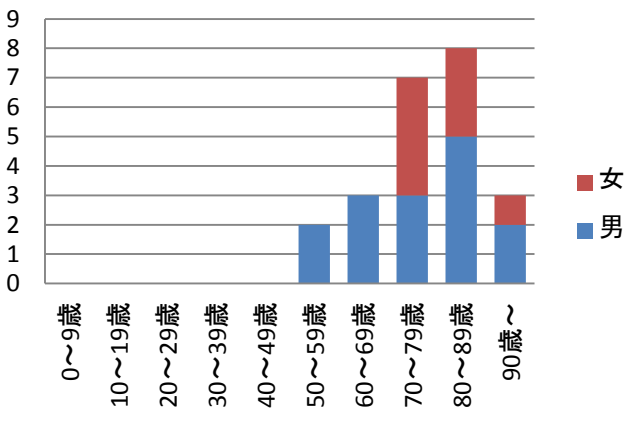
リンパ腫



直腸



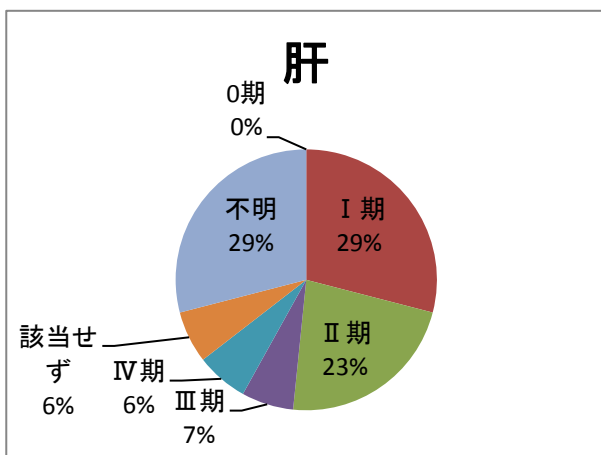
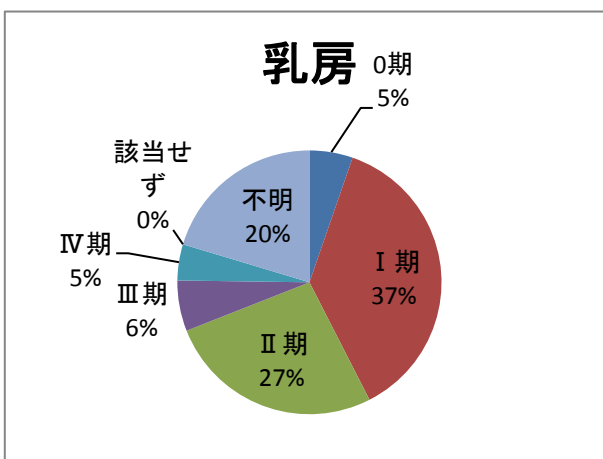
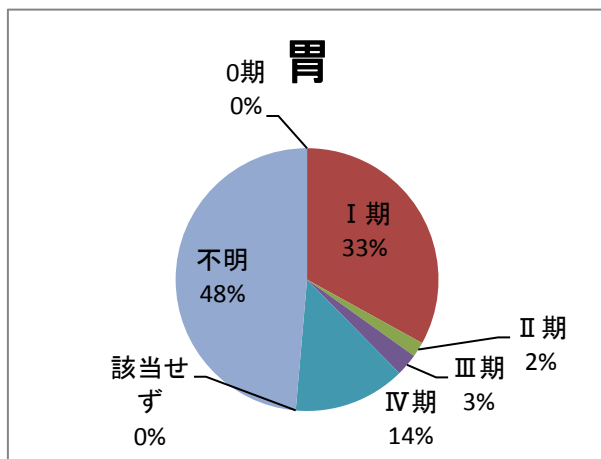
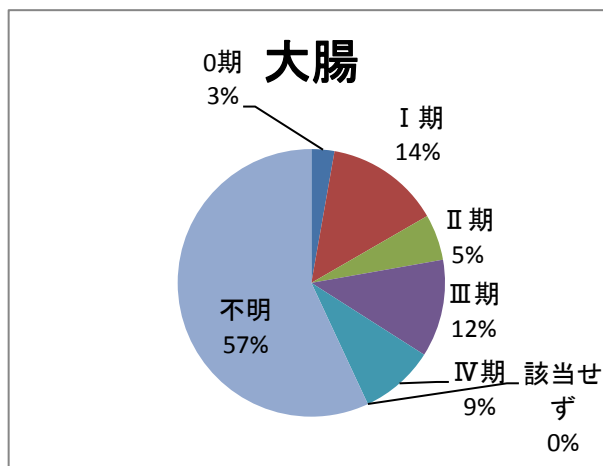
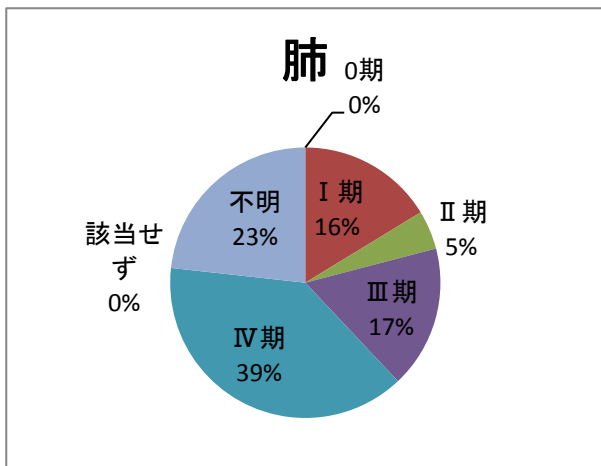
肝・肝内胆管



4.部位別ステージ分布(主要5部位)(院内がん登録統計 2020年)

※該当せず…UICC TNM分類第8版に該当しない組織型の場合

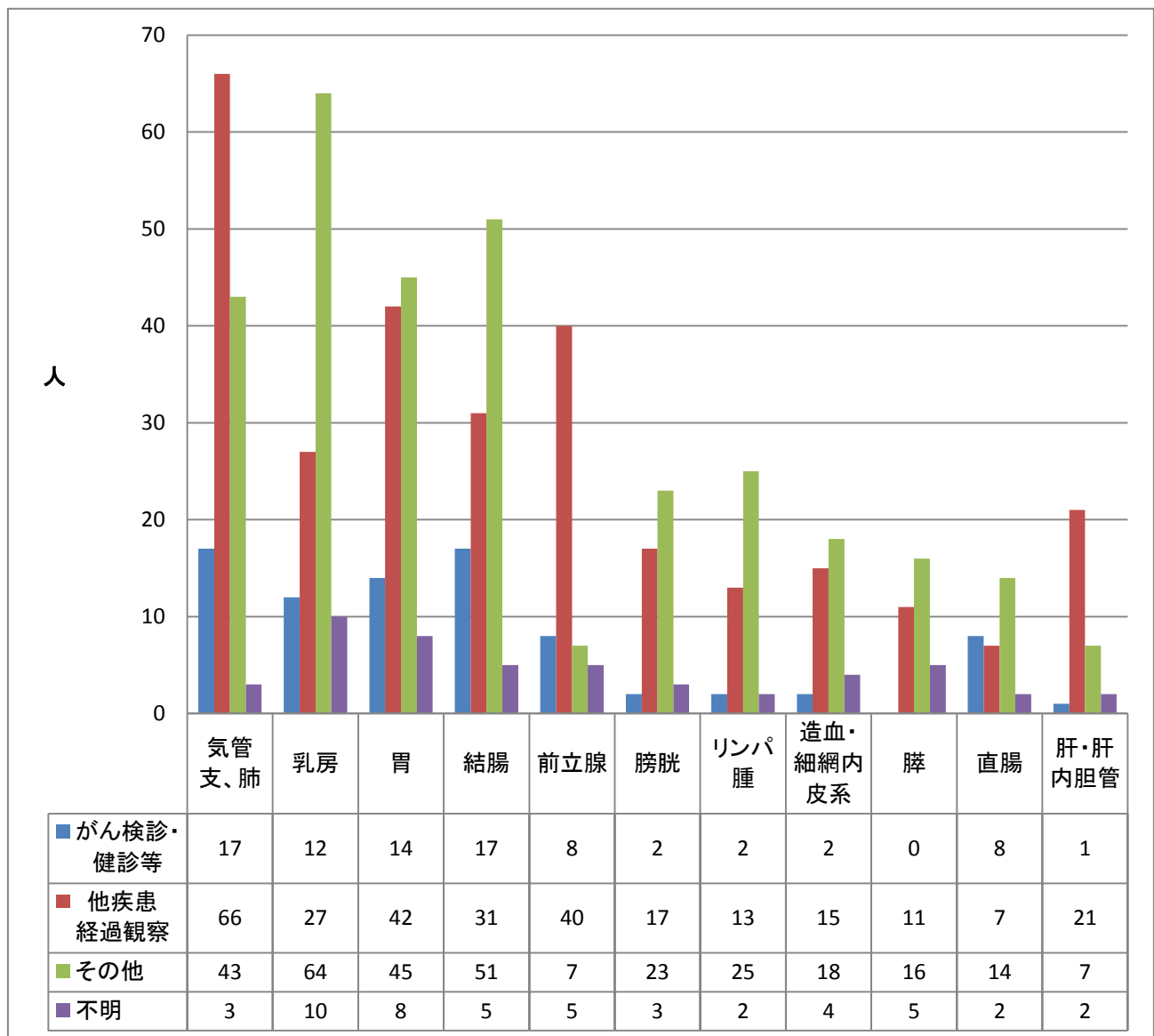
部位	治療前ステージ							合計
	0期	I期	II期	III期	IV期	該当せず	不明	
肺	0	21	6	22	50	0	30	129
大腸	4	20	8	17	13	0	82	144
胃	0	36	2	3	15	0	53	109
乳房	6	42	30	7	5	0	23	113
肝	0	9	7	2	2	2	9	31



5.部位別・発見経緯別登録件数(上位10部位)(院内がん登録統計 2020年)

※その他は自覚症状による受診等です。

	ICD-O-3		合計	がん検診・ 健診等	他疾患 経過観察	その他	不明
1	C34	気管支、肺	129	17	66	43	3
2	C50	乳房	113	12	27	64	10
3	C16	胃	109	14	42	45	8
4	C18	結腸	104	17	31	51	5
5	C61	前立腺	60	8	40	7	5
6	C67	膀胱	45	2	17	23	3
7	C77	リンパ腫	42	2	13	25	2
8	C42	造血・細網内皮系	39	2	15	18	4
9	C25	膵	32	0	11	16	5
10	C20	直腸	31	8	7	14	2
10	C22	肝・肝内胆管	31	1	21	7	2



6.部位別・来院経路別登録件数(上位10部位)(院内がん登録統計 2020年)

※その他は救急車での受診、剖検で発見された場合を含む。

	ICD-O-3		合計	自主受診	他施設紹介	他疾患経過観察	その他
1	C34	気管支・肺	129	5	68	48	8
2	C50	乳房	113	12	83	16	2
3	C16	胃	109	6	48	46	9
4	C18	結腸	104	7	51	36	10
5	C61	前立腺	60	1	33	26	0
6	C67	膀胱	45	4	20	19	2
7	C77	リンパ腫	42	2	31	9	0
8	C42	造血系・細網内皮系	39	1	31	7	0
9	C25	膵	32	1	23	7	1
10	C20	直腸	31	2	14	12	3
10	C22	肝・肝内胆管	31	0	14	14	3

