

## 院内がん登録統計(2021年)

対象症例 : 当施設において、がんの「診断」および「治療」を目的に、初めて受診した症例

登録対象 : がんの「診断」および「治療」を目的の初発がん

再発・転移については登録対象外

同一患者さんに別のがん腫と判断されるがんが発生した場合には、

登録ルールに伴いそれぞれの症例として登録する

対象期間 : 1月1日～12月31日までの1年間

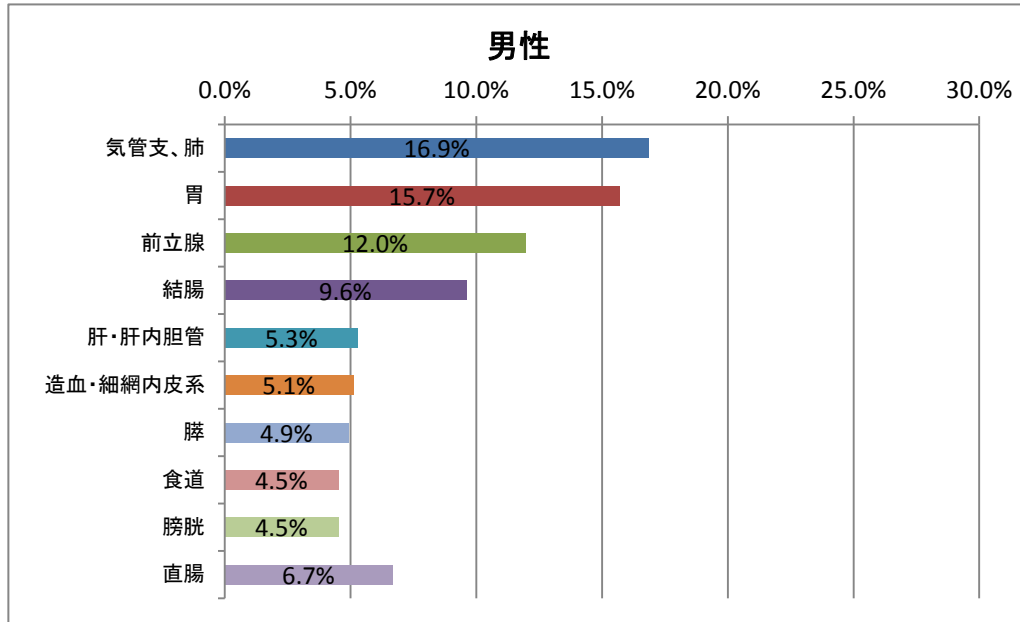
※「がん診療連携拠点病院 院内がん登録 標準登録様式」の定められた版に基づき登録しております

## 1.部位別登録件数(院内がん登録統計 2021年症例)

ICD-O-3	局在名称	合計		男性		女性	
		件数	%	件数	%	件数	%
C34	気管支、肺	132	14.0%	87	9.2%	45	4.8%
C16	胃	112	11.9%	80	8.5%	32	3.4%
C50	乳房	111	11.8%	0	0.0%	111	11.8%
C18	結腸	78	8.3%	49	5.2%	29	3.1%
C61	前立腺	61	6.5%	61	6.5%	0	0.0%
C25	膵	52	5.5%	25	2.7%	27	2.9%
C53	子宮頸(部)	42	4.5%	0	0.0%	42	4.5%
C42	造血・細網内皮系	40	4.3%	26	2.8%	14	1.5%
C22	肝・肝内胆管	38	4.0%	27	2.9%	11	1.2%
C20	直腸	37	3.9%	22	2.3%	15	1.6%
C67	膀胱	36	3.8%	23	2.4%	13	1.4%
C77	リンパ節	31	3.3%	16	1.7%	15	1.6%
C15	食道	27	2.9%	23	2.4%	4	0.4%
C54	子宮体部	19	2.0%	0	0.0%	19	2.0%
C24	胆道	16	1.7%	5	0.5%	11	1.2%
C19	直腸S状結腸移行部	13	1.4%	9	1.0%	4	0.4%
C17	小腸	11	1.2%	8	0.9%	3	0.3%
C73	甲状腺	9	1.0%	4	0.4%	5	0.5%
C23	胆のう	7	0.7%	3	0.3%	4	0.4%
C56	卵巣	7	0.7%	0	0.0%	7	0.7%
C02	舌	6	0.6%	4	0.4%	2	0.2%
C03	歯肉	6	0.6%	2	0.2%	4	0.4%
C44	皮膚	6	0.6%	5	0.5%	1	0.1%
C32	喉頭	5	0.5%	5	0.5%	0	0.0%
C38	縦隔・胸膜	4	0.4%	4	0.4%	0	0.0%
C65	腎盂	4	0.4%	0	0.0%	4	0.4%
C13	下咽頭	3	0.3%	3	0.3%	0	0.0%
C64	腎	3	0.3%	1	0.1%	2	0.2%
C66	尿管	3	0.3%	3	0.3%	0	0.0%
C80	原発部位不詳	3	0.3%	2	0.2%	1	0.1%
C06	頬粘膜	2	0.2%	0	0.0%	2	0.2%
C12	梨状陥凹	2	0.2%	2	0.2%	0	0.0%
C40	(四)肢の骨および関節軟骨	2	0.2%	2	0.2%	0	0.0%
C62	精巣(睾丸)	2	0.2%	2	0.2%	0	0.0%
C70・C71	脳	2	0.2%	2	0.2%	0	0.0%
C01	舌根	1	0.1%	1	0.1%	0	0.0%
C05	咽頭	1	0.1%	1	0.1%	0	0.0%
C07	耳下腺	1	0.1%	1	0.1%	0	0.0%
C08	他の大唾液腺	1	0.1%	0	0.0%	1	0.1%
C37	胸腺	1	0.1%	0	0.0%	1	0.1%
C49	結合皮下軟部組織	1	0.1%	0	0.0%	1	0.1%
C69	眼窩	1	0.1%	0	0.0%	1	0.1%
C74	副腎	1	0.1%	1	0.1%	0	0.0%
C75	副甲状腺	1	0.1%	1	0.1%	0	0.0%
C04	口腔底	0	0.0%	0	0.0%	0	0.0%
C09	扁桃	0	0.0%	0	0.0%	0	0.0%
C10	中咽頭	0	0.0%	0	0.0%	0	0.0%
C14	他の口腔、咽頭	0	0.0%	0	0.0%	0	0.0%
C30	鼻腔	0	0.0%	0	0.0%	0	0.0%
C31	副鼻腔	0	0.0%	0	0.0%	0	0.0%
C48	後腹膜	0	0.0%	0	0.0%	0	0.0%
C51	外陰	0	0.0%	0	0.0%	0	0.0%
合計		941	100.0%	510	54.2%	431	45.8%

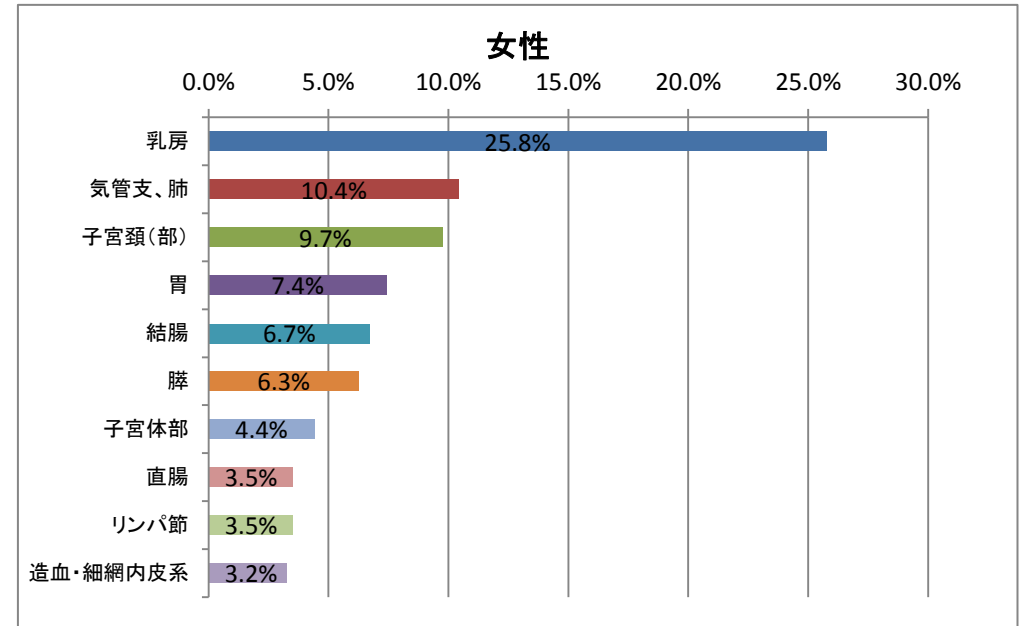
院内がん男性

ICD-O-3	部位名称	件数	割合
C34	気管支、肺	86	16.9%
C16	胃	80	15.7%
C61	前立腺	61	12.0%
C18	結腸	49	9.6%
C22	肝・肝内胆管	27	5.3%
C42	造血・細網内皮系	26	5.1%
C25	膵	25	4.9%
C15	食道	23	4.5%
C67	膀胱	23	4.5%
C20	直腸	34	6.7%



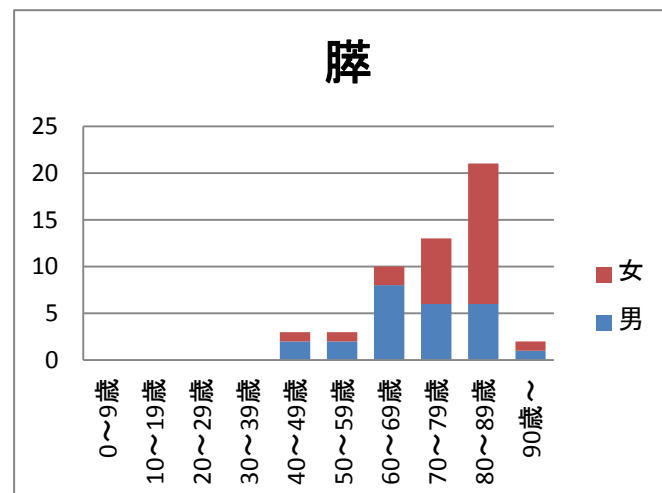
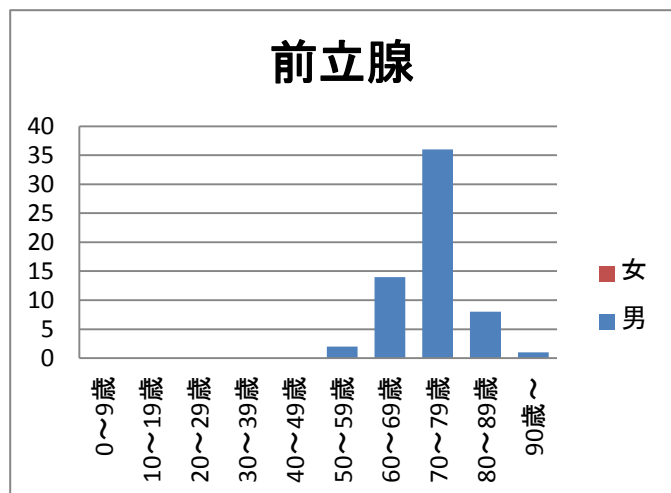
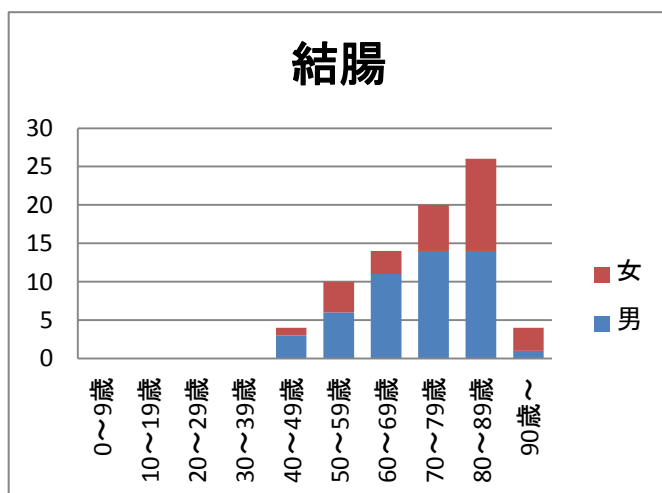
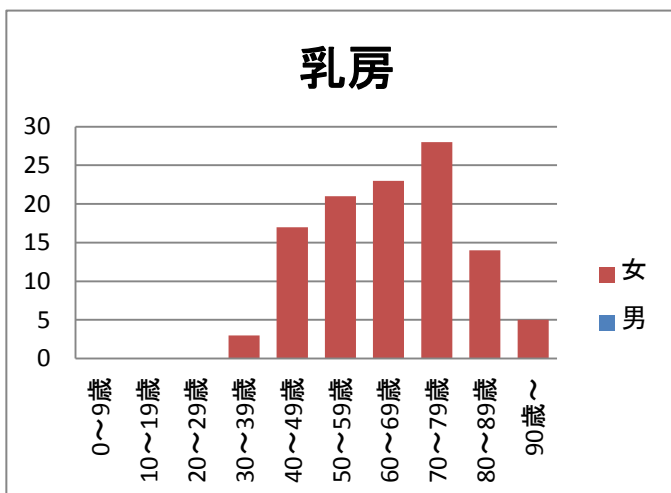
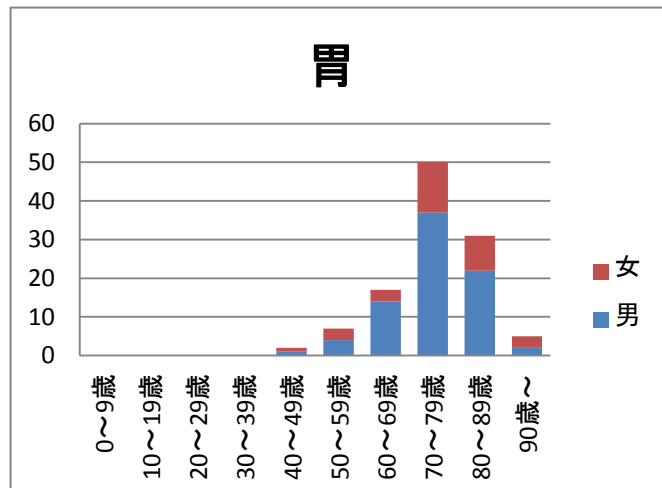
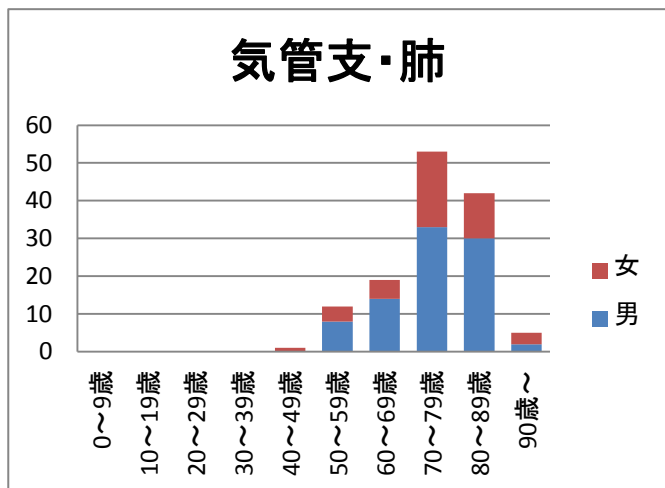
女性

ICD-O-3	局在名称	件数	割合
C50	乳房	111	25.8%
C34	気管支、肺	45	10.4%
C53	子宮頸(部)	42	9.7%
C16	胃	32	7.4%
C18	結腸	29	6.7%
C25	膵	27	6.3%
C54	子宮体部	19	4.4%
C20	直腸	15	3.5%
C77	リンパ節	15	3.5%
C42	造血・細網内皮系	14	3.2%

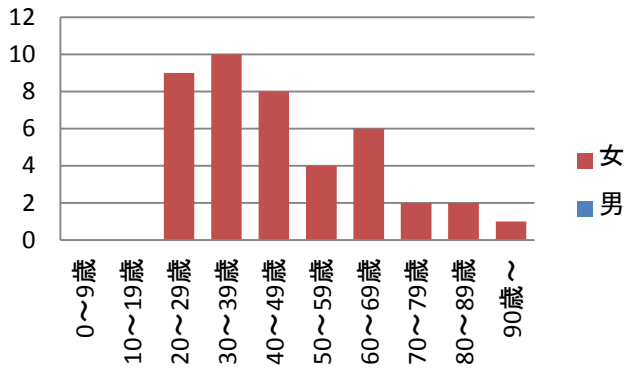


### 3. 部位別・年齢階層別登録件数(上位10部位)(院内がん登録統計 2021年)

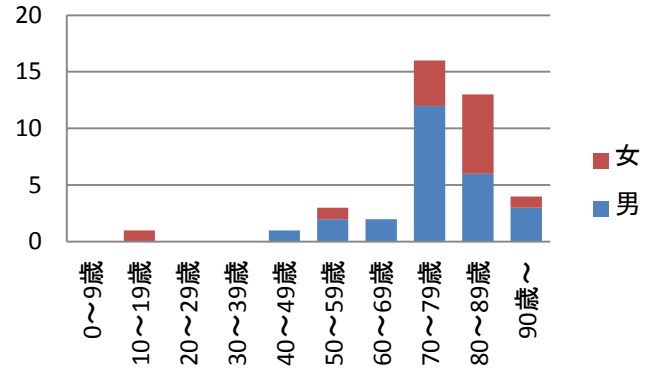
院内がん登録統計(2021年)



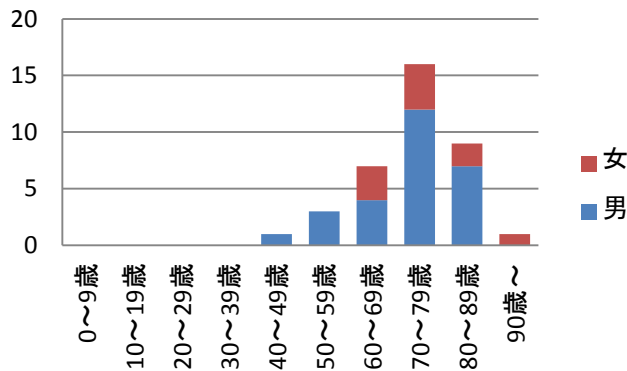
## 子宮頸部



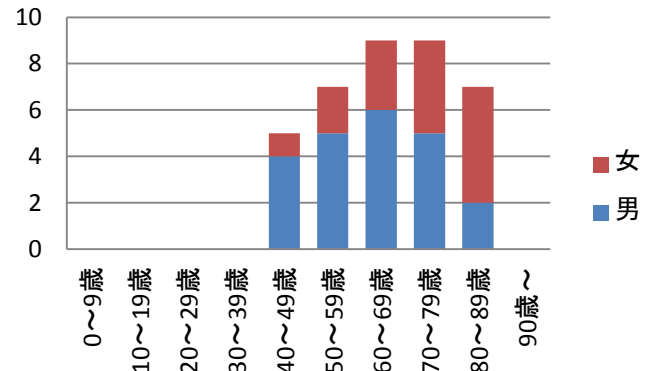
## 骨髄



## 肝・肝内胆管



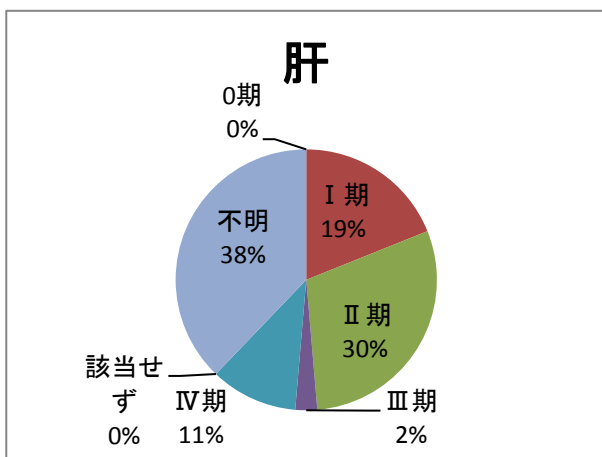
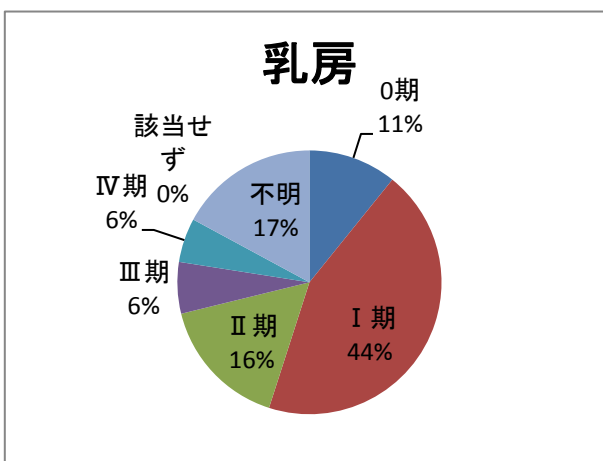
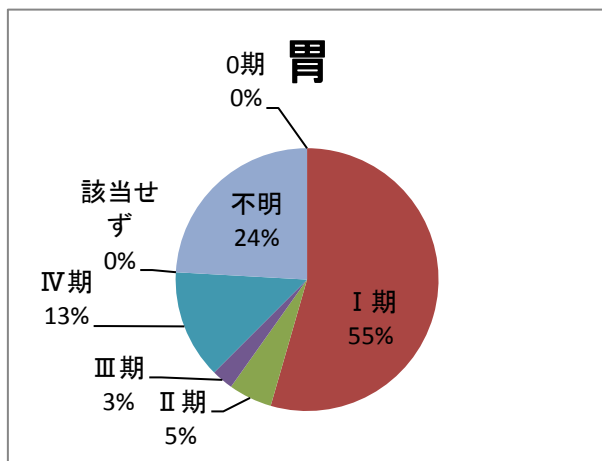
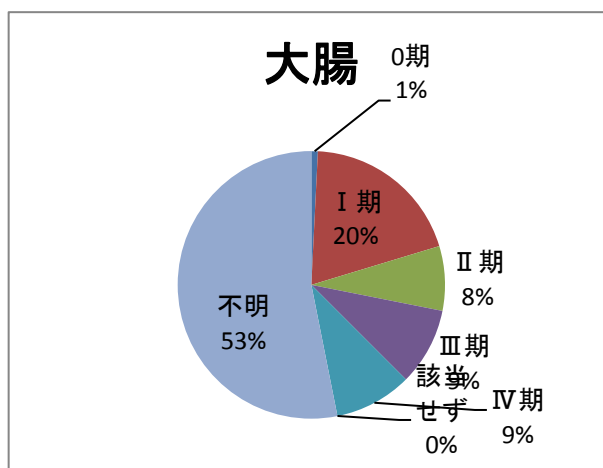
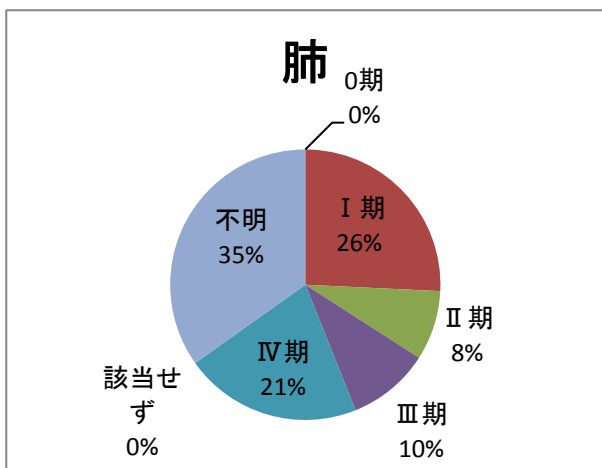
## 直腸



院内がん登録統計(2021年)

※該当せず・・・UICC TNM分類第8版に該当しない組織型の場合

部位	治療前ステージ							合計
	0期	I期	II期	III期	IV期	該当せず	不明	
肺	0	34	11	13	28	0	46	132
大腸	1	25	10	12	12	0	68	128
胃	0	61	6	3	15	0	27	112
乳房	12	49	18	7	6	0	19	111
肝	0	7	11	1	4	0	14	37



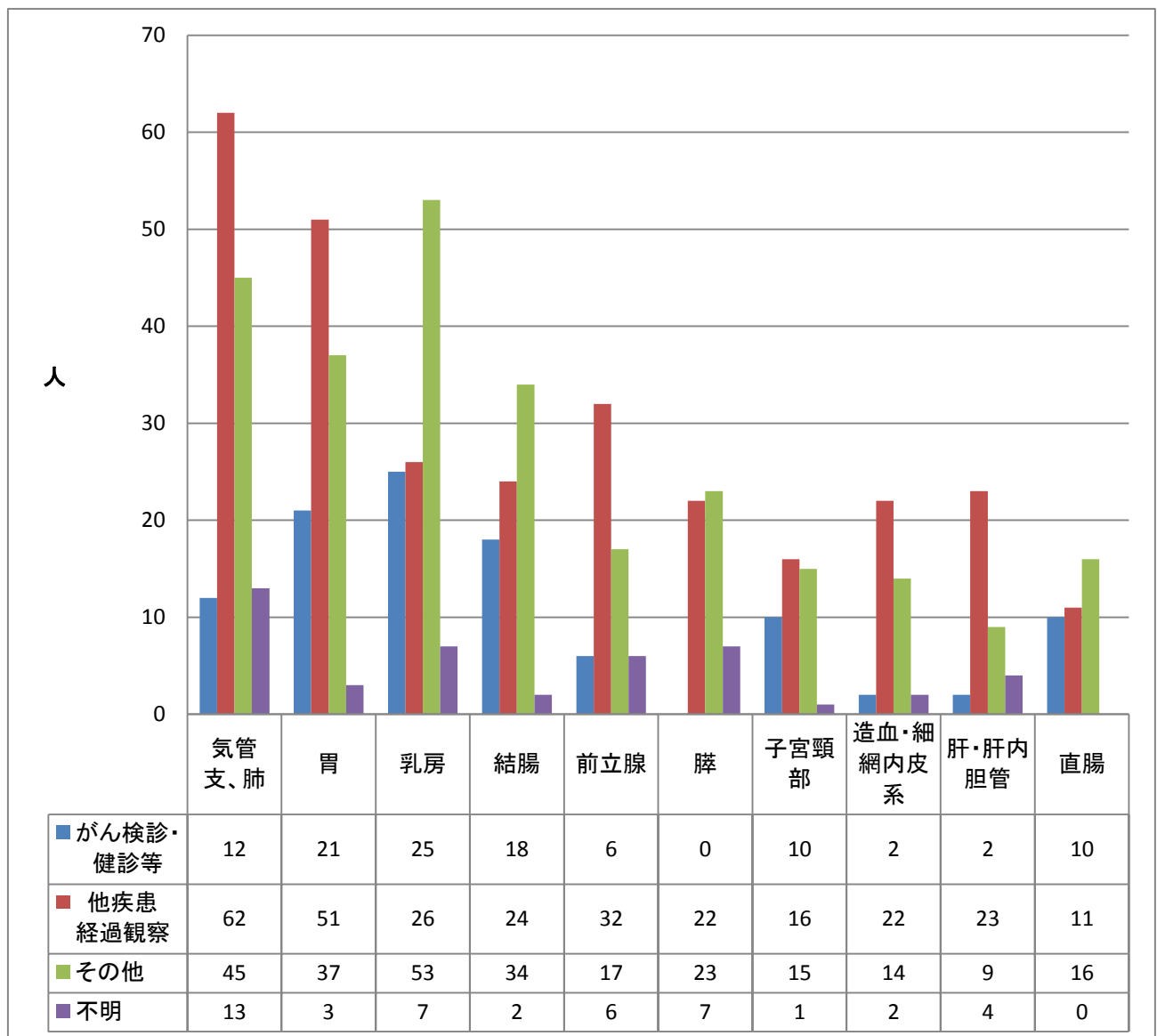
2022/10/

5.部位別・発見経緯別登録件数(上位10部位)(院内がん登録統計 2021年症例)

※その他は自覚症状による受診等です。

院内がん登録統計

	ICD-O-3		合計	がん検診・健診等	他疾患経過観察	その他	不明
1	C34	気管支、肺	132	12	62	45	13
2	C16	胃	112	21	51	37	3
3	C16	乳房	111	25	26	53	7
4	C18	結腸	78	18	24	34	2
5	C61	前立腺	61	6	32	17	6
6	C25	膵	52	0	22	23	7
7	C53	子宮頸部	42	10	16	15	1
8	C42	造血・細網内皮系	40	2	22	14	2
9	C22	肝・肝内胆管	38	2	23	9	4
10	C20	直腸	37	10	11	16	0



2022/10/

※その他は救急車での受診、剖検で発見された場合を含む。

院内カ	ICD-O-3		合計	自主受診	他施設紹介	他疾患経過観察	その他
1	C34	気管支、肺	132	4	96	26	6
2	C16	胃	112	7	51	49	5
3	C16	乳房	111	6	85	19	1
4	C18	結腸	78	8	38	28	4
5	C61	前立腺	61	3	33	23	2
6	C25	膵	52	1	38	10	3
7	C53	子宮頸部	42	4	24	13	1
8	C42	造血・細網内皮系	40	0	29	9	2
9	C22	肝・肝内胆管	38	1	16	19	2
10	C20	直腸	37	4	21	10	2

