

院内がん登録統計(2022年)

対象症例 : 当施設において、がんの「診断」および「治療」を目的に、初めて受診した症例

登録対象 : がんの「診断」および「治療」を目的の初発がん

再発・転移については登録対象外

同一患者さんに別のがん腫と判断されるがんが発生した場合には、

登録ルールに伴いそれぞれの症例として登録する

対象期間 : 1月1日～12月31日までの1年間

※「がん診療連携拠点病院 院内がん登録 標準登録様式」の定められた版に基づき登録しております

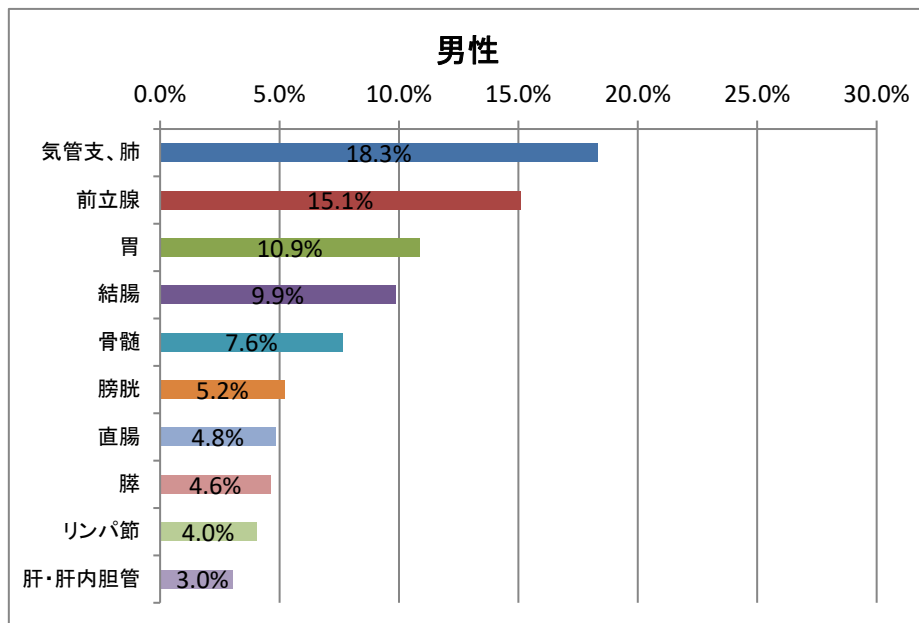
1.部位別登録件数(院内がん登録統計 2022年症例)

ICD-O-3	局在名称	合計		男性		女性	
		件数	%	件数	%	件数	%
C34	気管支、肺	138	14.9%	91	9.8%	47	5.1%
C50	乳房	111	12.0%	0	0.0%	111	12.0%
C16	胃	94	10.2%	54	5.8%	40	4.3%
C18	結腸	90	9.7%	49	5.3%	41	4.4%
C61	前立腺	75	8.1%	75	8.1%	0	0.0%
C42	骨髄	55	6.0%	38	4.1%	17	1.8%
C25	膵	44	4.8%	23	2.5%	21	2.3%
C20	直腸	38	4.1%	24	2.6%	14	1.5%
C67	膀胱	36	3.9%	26	2.8%	10	1.1%
C77	リンパ節	29	3.1%	15	1.6%	14	1.5%
C53	子宮頸(部)	26	2.8%	0	0.0%	26	2.8%
C15	食道	25	2.7%	20	2.2%	5	0.5%
C22	肝・肝内胆管	23	2.5%	14	1.5%	9	1.0%
C64	腎	23	2.5%	11	1.2%	12	1.3%
C24	胆道	16	1.7%	9	1.0%	7	0.8%
C80	原発部位不詳	11	1.2%	6	0.6%	5	0.5%
C54	子宮体部	10	1.1%	0	0.0%	10	1.1%
C19	直腸S状結腸移行部	8	0.9%	5	0.5%	3	0.3%
C56	卵巣	8	0.9%	0	0.0%	8	0.9%
C70・C71	脳	8	0.9%	4	0.4%	4	0.4%
C32	喉頭	5	0.5%	3	0.3%	2	0.2%
C38	縦隔・胸膜	5	0.5%	5	0.5%	0	0.0%
C73	甲状腺	5	0.5%	1	0.1%	4	0.4%
C17	小腸	4	0.4%	3	0.3%	1	0.1%
C48	後腹膜	4	0.4%	0	0.0%	4	0.4%
C65	腎盂	4	0.4%	2	0.2%	2	0.2%
C37	胸腺	3	0.3%	2	0.2%	1	0.1%
C44	皮膚	3	0.3%	1	0.1%	2	0.2%
C49	結合皮下軟部組織	3	0.3%	2	0.2%	1	0.1%
C02	舌	2	0.2%	2	0.2%	0	0.0%
C13	下咽頭	2	0.2%	2	0.2%	0	0.0%
C23	胆のう	2	0.2%	1	0.1%	1	0.1%
C66	尿管	2	0.2%	2	0.2%	0	0.0%
C72	脳腫瘍	2	0.2%	0	0.0%	2	0.2%
C03	歯肉	1	0.1%	0	0.0%	1	0.1%
C06	頬粘膜	1	0.1%	1	0.1%	0	0.0%
C08	顎下腺	1	0.1%	1	0.1%	0	0.0%
C09	扁桃	1	0.1%	1	0.1%	0	0.0%
C21	肛門管	1	0.1%	1	0.1%	0	0.0%
C30	鼻腔	1	0.1%	0	0.0%	1	0.1%
C40	(四)肢の骨および関節軟骨	1	0.1%	1	0.1%	0	0.0%
C57	卵管	1	0.1%	0	0.0%	1	0.1%
C60	亀頭	1	0.1%	1	0.1%	0	0.0%
C69	眼窩	1	0.1%	1	0.1%	0	0.0%
合計		924	100%	497	53.8%	427	46.2%

2.部位別・性別登録件数上位10部位(院内がん登録統計 2022年症例)

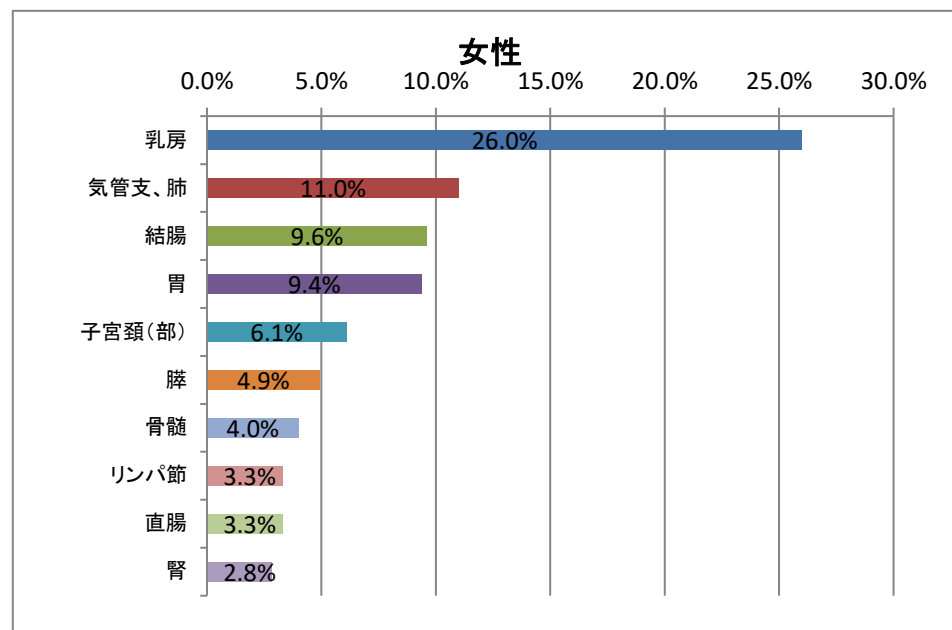
男性

ICD-O-3	部位名称	件数	割合
C34	気管支、肺	91	18.3%
C61	前立腺	75	15.1%
C16	胃	54	10.9%
C18	結腸	49	9.9%
C42	骨髄	38	7.6%
C67	膀胱	26	5.2%
C20	直腸	24	4.8%
C25	膵	23	4.6%
C77	リンパ節	20	4.0%
C22	肝・肝内胆管	15	3.0%

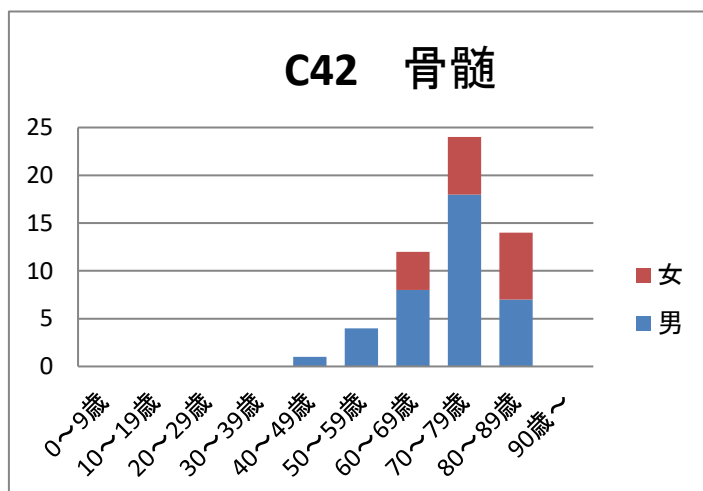
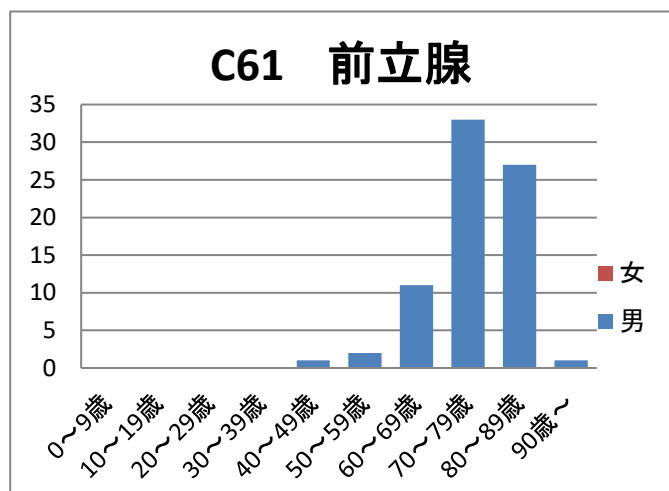
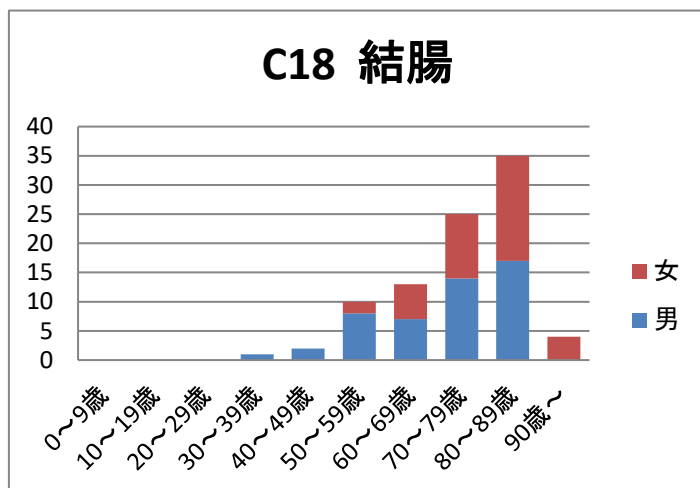
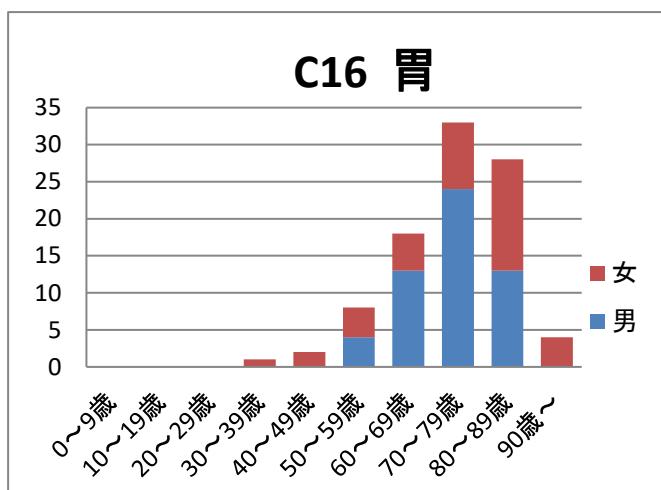
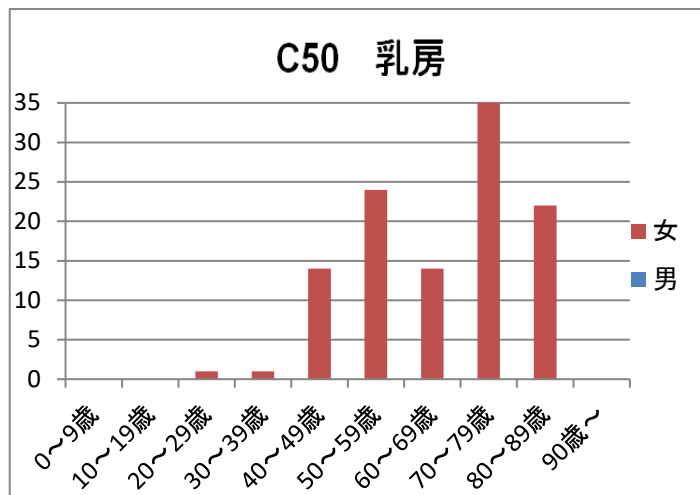
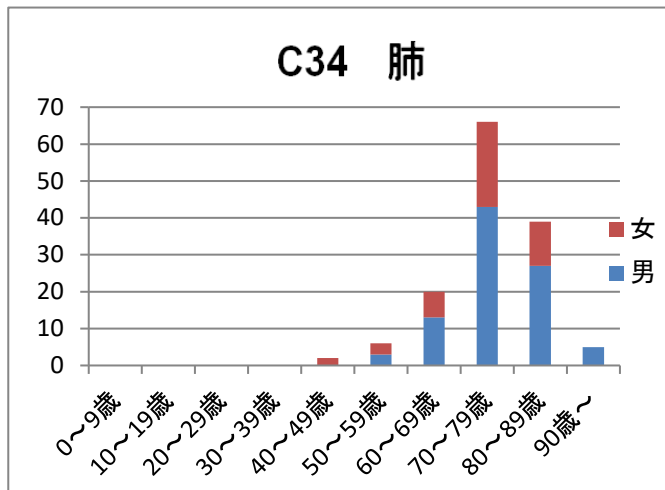


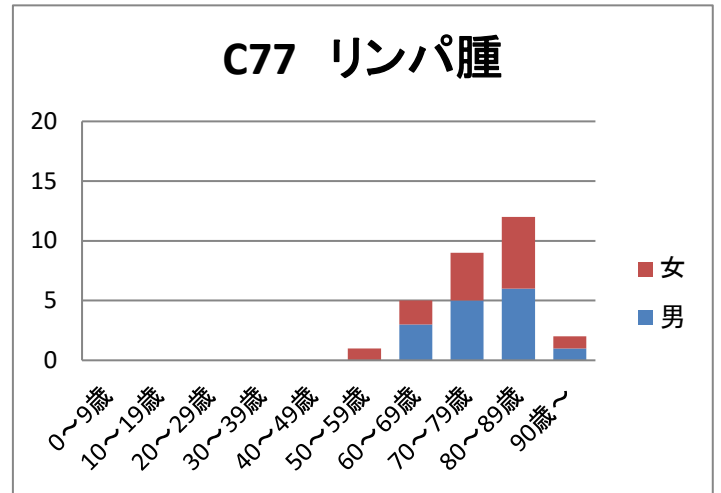
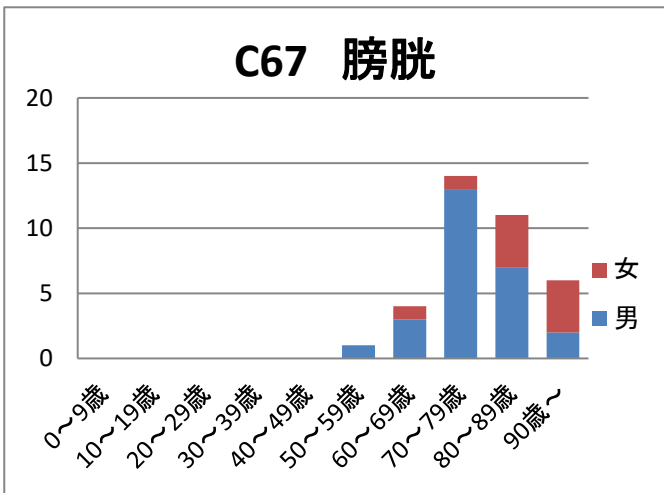
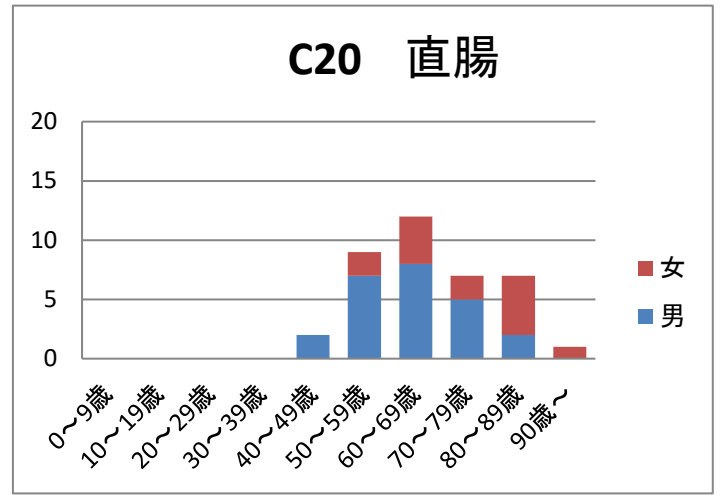
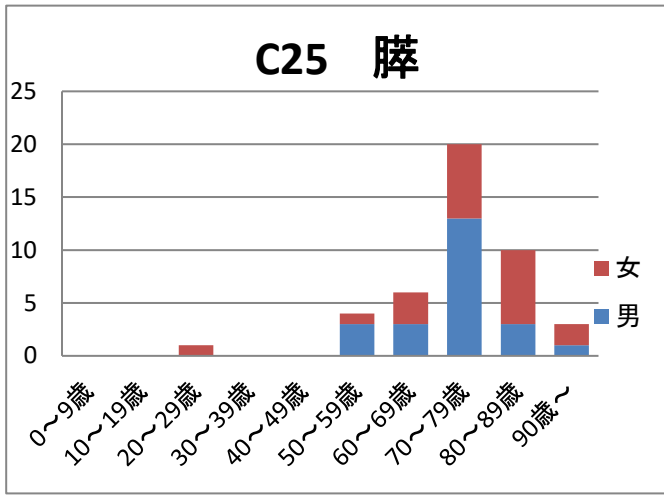
女性

ICD-O-3	局在名称	件数	割合
C50	乳房	111	26.0%
C34	気管支、肺	47	11.0%
C18	結腸	41	9.6%
C16	胃	40	9.4%
C53	子宮頸(部)	26	6.1%
C25	膵	21	4.9%
C42	骨髄	17	4.0%
C77	リンパ節	14	3.3%
C20	直腸	14	3.3%
C64	腎	12	2.8%



3. 部位別・年齢階層別登録件数(上位10部位)(院内がん登録統計 2022年)

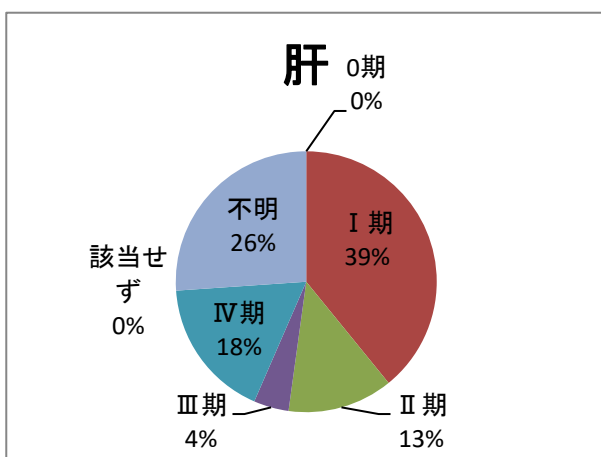
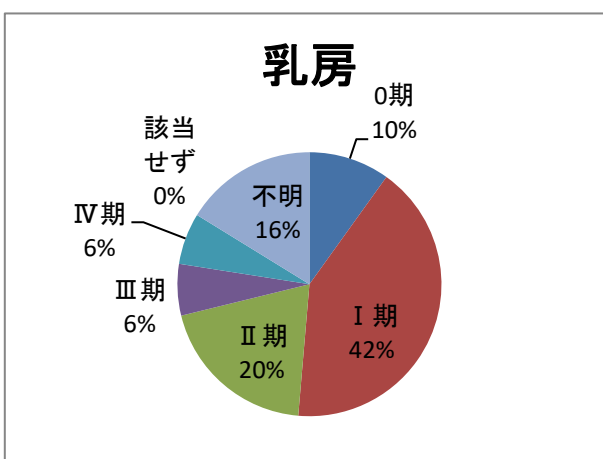
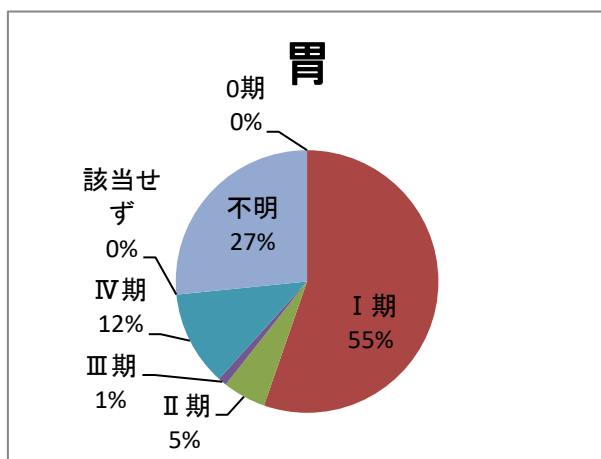
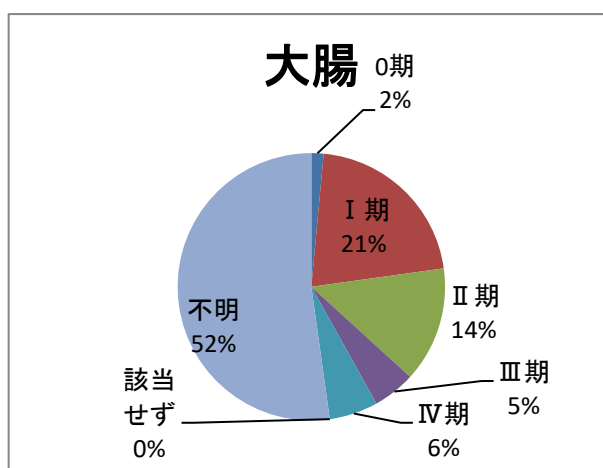
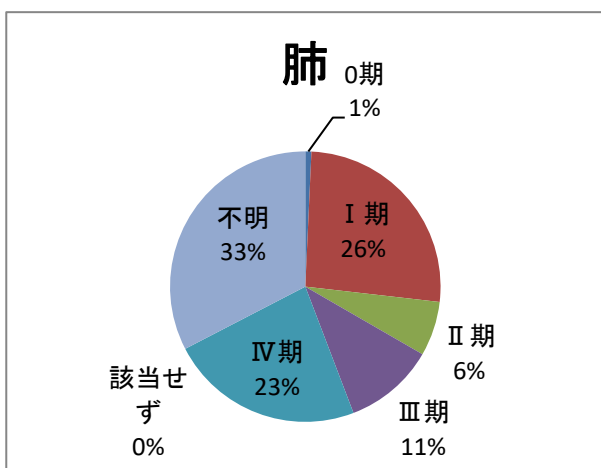




4. 部位別ステージ分布(主要5部位)(院内がん登録統計 2022年症例)

※該当せず…UICC TNM分類第8版に該当しない組織型の場合

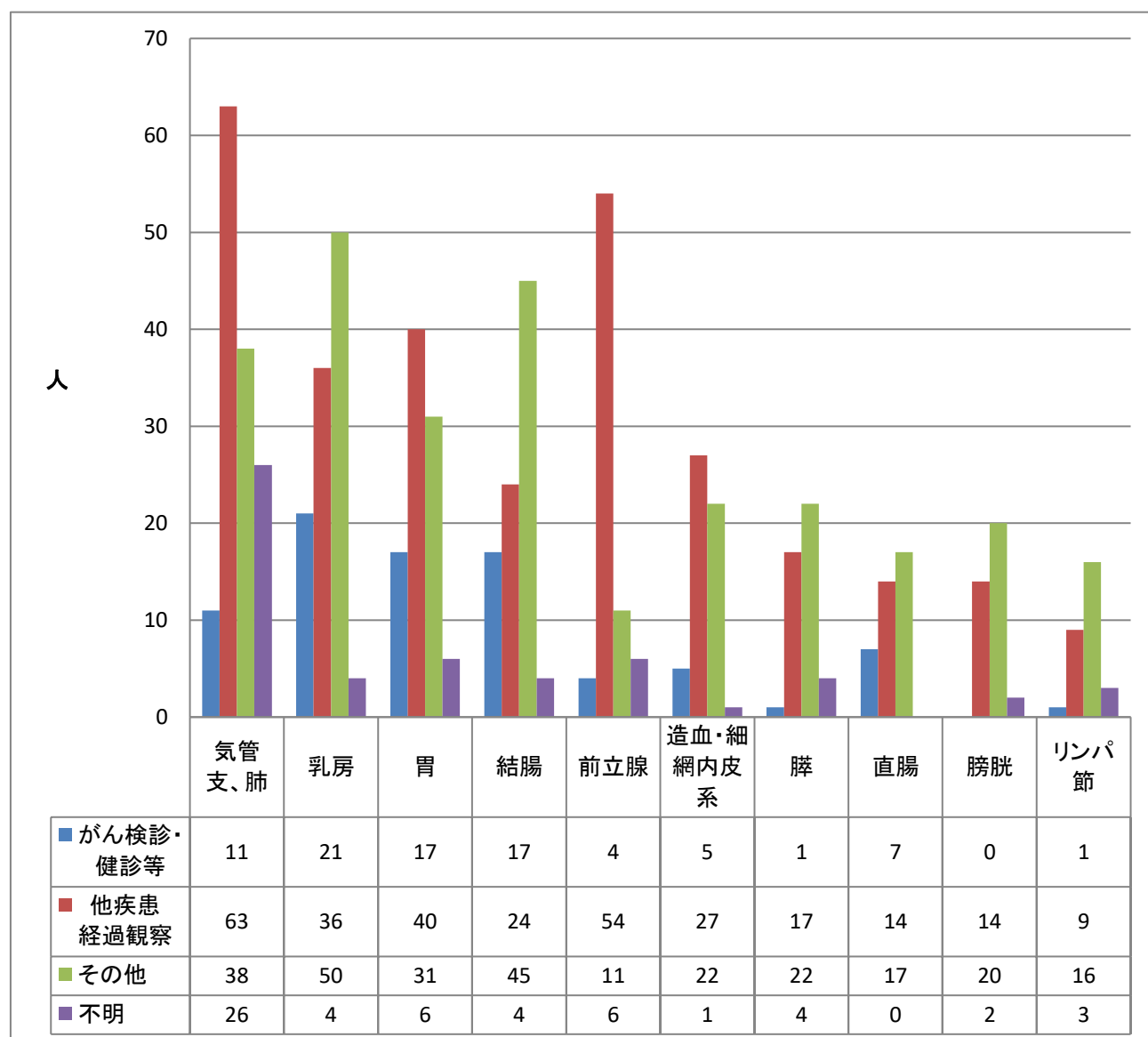
部位	治療前ステージ							合計
	0期	I期	II期	III期	IV期	該当せず	不明	
肺	1	36	9	15	32	0	45	138
大腸	2	29	19	7	8	0	71	136
胃	0	52	5	1	11	0	25	94
乳房	11	46	22	7	7	0	18	111
肝	0	9	3	1	4	0	6	23



5.部位別・発見経緯別登録件数(上位10部位)(院内がん登録統計 2022年症例)

※その他は自覚症状による受診等です。

	ICD-O-3		合計	がん検診・健診等	他疾患経過観察	その他	不明
1	C34	気管支、肺	138	11	63	38	26
2	C50	乳房	111	21	36	50	4
3	C16	胃	94	17	40	31	6
4	C18	結腸	90	17	24	45	4
5	C61	前立腺	75	4	54	11	6
6	C42	造血・細網内皮系	55	5	27	22	1
7	C25	膵	44	1	17	22	4
8	C20	直腸	38	7	14	17	0
9	C67	膀胱	36	0	14	20	2
10	C77	リンパ節	29	1	9	16	3



6.部位別・来院経路別登録件数(上位10部位)(院内がん登録統計 2022年症例)

※その他は救急車で受診、剖検で発見された場合を含む。

	ICD-O-3		合計	自主受診	他施設紹介	他疾患経過観察	その他
1	C34	気管支、肺	138	2	96	38	2
2	C50	乳房	111	13	75	21	2
3	C16	胃	94	7	39	45	3
4	C18	結腸	90	6	55	22	7
5	C61	前立腺	75	3	39	32	1
6	C42	造血・細網内皮系	55	2	39	14	0
7	C25	膵	44	2	32	9	1
8	C20	直腸	38	3	20	14	1
9	C67	膀胱	36	5	19	12	0
10	C77	リンパ節	29	2	21	4	2

