

院内がん登録統計(2023年)

対象症例 : 当施設において、がんの「診断」および「治療」を目的に、初めて受診した症例

登録対象 : がんの「診断」および「治療」を目的の初発がん

再発・転移については登録対象外

同一患者さんに別のがん腫と判断されるがんが発生した場合には、

登録ルールに伴いそれぞれの症例として登録する

対象期間 : 1月1日～12月31日までの1年間

※「がん診療連携拠点病院 院内がん登録 標準登録様式」の定められた版に基づき登録しております

1.部位別登録件数(院内がん登録統計 2023年症例)

ICD-O-3	局在名称	合計		男性		女性	
		件数	%	件数	%	件数	%
C34	気管支、肺	129	13.7%	77	8.0%	52	5.4%
C50	乳房	123	13.1%	1	0.1%	122	12.6%
C61	前立腺	103	10.9%	103	10.7%	0	0.0%
C16	胃	93	9.9%	62	6.4%	31	3.2%
C18	結腸	77	8.2%	35	3.6%	42	4.4%
C42	骨髄	64	6.8%	44	4.6%	20	2.1%
C25	膵	44	4.7%	21	2.2%	23	2.4%
C77	リンパ節	33	3.5%	19	2.0%	14	1.5%
C20	直腸	31	3.3%	19	2.0%	12	1.2%
C67	膀胱	29	3.1%	28	2.9%	1	0.1%
C15	食道	29	3.1%	27	2.8%	2	0.2%
C53	子宮頸(部)	23	2.4%	0	0.0%	23	2.4%
C22	肝・肝内胆管	21	2.2%	13	1.3%	8	0.8%
C54	子宮体部	16	1.7%	0	0.0%	16	1.7%
C64	腎	15	1.6%	9	0.9%	6	0.6%
C17	小腸	14	1.5%	7	0.7%	7	0.7%
C80	原発部位不詳	13	1.4%	7	0.7%	6	0.6%
C56	卵巣	10	1.1%	0	0.0%	10	1.0%
C24	胆道	10	1.1%	7	0.7%	3	0.3%
C23	胆嚢	10	1.1%	4	0.4%	6	0.6%
C73	甲状腺	9	1.0%	4	0.4%	5	0.5%
C19	直腸S状結腸移行部	8	0.9%	5	0.5%	3	0.3%
C32	喉頭	6	0.6%	5	0.5%	1	0.1%
C65	腎盂	6	0.6%	4	0.4%	2	0.2%
C49	結合皮下軟部組織	5	0.5%	3	0.3%	2	0.2%
C66	尿管	5	0.5%	4	0.4%	1	0.1%
C12	梨状陥凹<洞>	4	0.4%	4	0.4%	0	0.0%
C38	縦隔・胸膜	4	0.4%	4	0.4%	0	0.0%
C44	皮膚	4	0.4%	3	0.3%	1	0.1%
C10	中咽頭	3	0.3%	1	0.1%	2	0.2%
C48	後腹膜	3	0.3%	0	0.0%	3	0.3%
C40	肩甲骨および上肢の長骨	2	0.2%	0	0.0%	2	0.2%
C70・C71	脳	3	0.3%	2	0.2%	1	0.1%
C74	副腎	2	0.2%	1	0.1%	1	0.1%
C75	下垂体	2	0.2%	1	0.1%	1	0.1%
C02	舌	1	0.1%	1	0.1%	0	0.0%
C06	頬粘膜	1	0.1%	0	0.0%	1	0.1%
C07	耳下腺	1	0.1%	1	0.1%	0	0.0%
C08	顎下腺	1	0.1%	1	0.1%	0	0.0%
C11	上咽頭	1	0.1%	0	0.0%	1	0.1%
C13	下咽頭	1	0.1%	1	0.1%	0	0.0%
C30	鼻腔	1	0.1%	0	0.0%	1	0.1%
C37	胸腺	1	0.1%	1	0.1%	0	0.0%
C41	肋骨、胸骨および鎖骨	1	0.1%	1	0.1%	0	0.0%
C52	膣	1	0.1%	0	0.0%	1	0.1%
C72	中枢神経系	1	0.1%	1	0.1%	0	0.0%
C76	頭部、顔面および頸部	1	0.1%	1	0.1%	0	0.0%
合計		965	100.0%	532	55.1%	433	44.9%

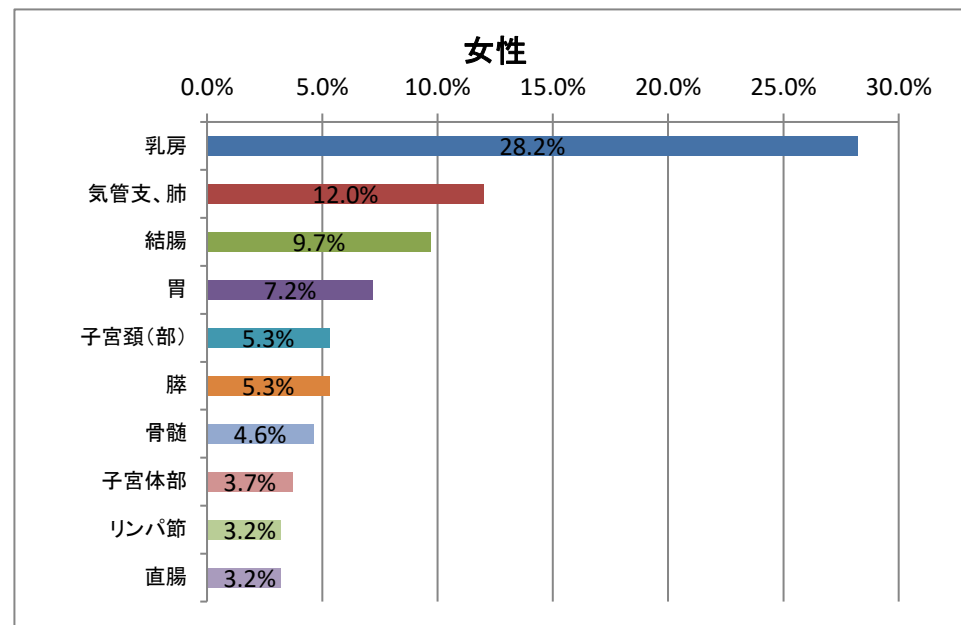
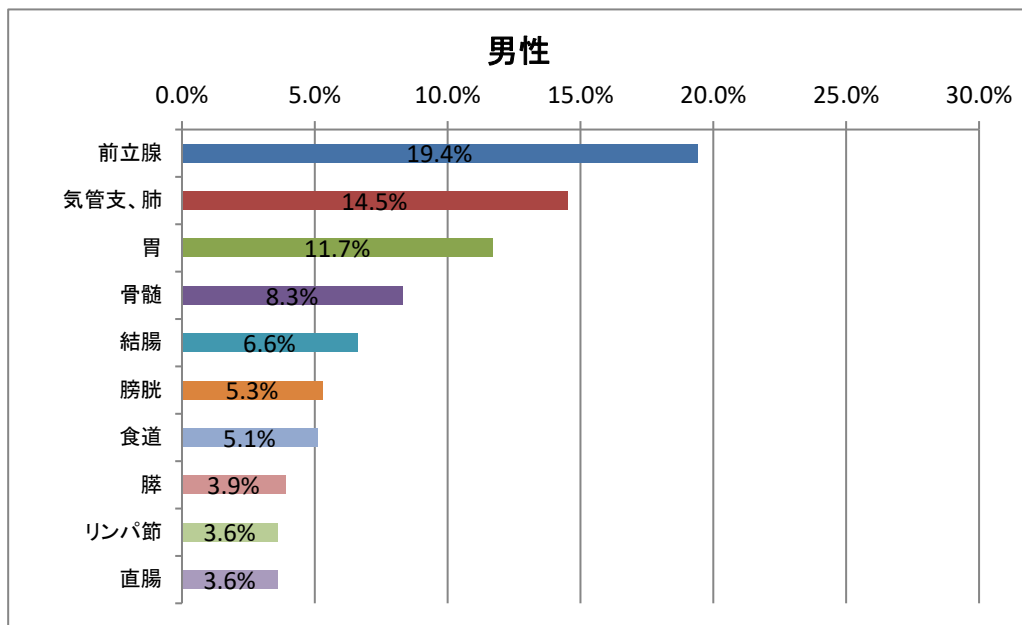
2.部位別・性別登録件数上位10部位(院内がん登録統計 2023年症例)

男性

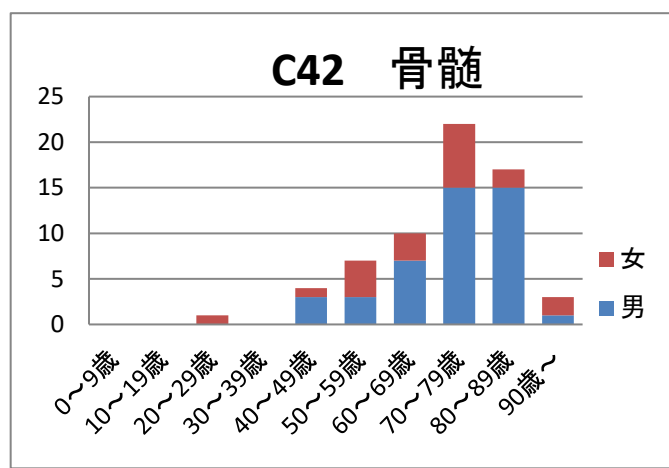
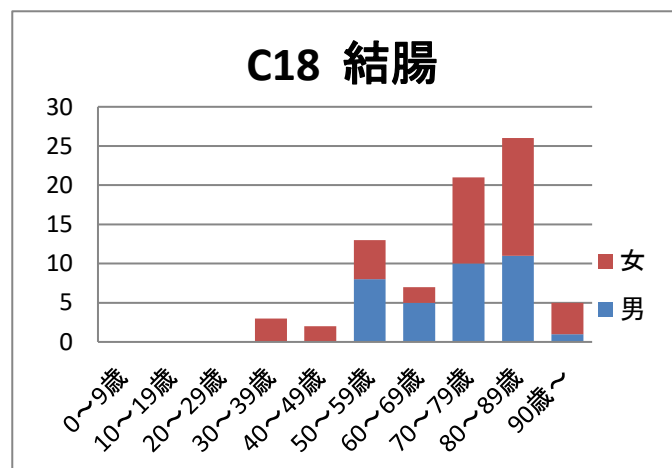
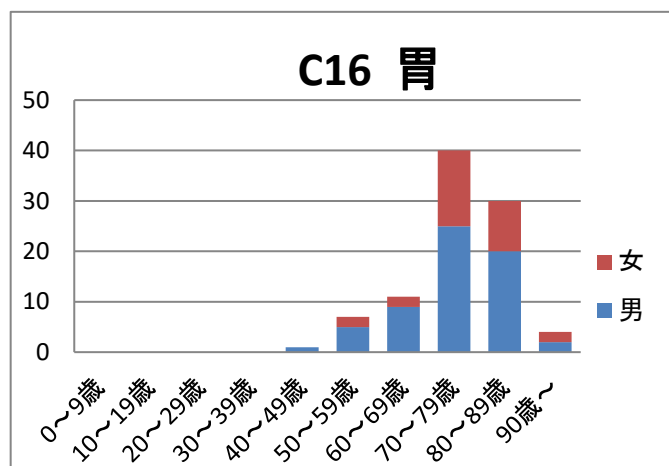
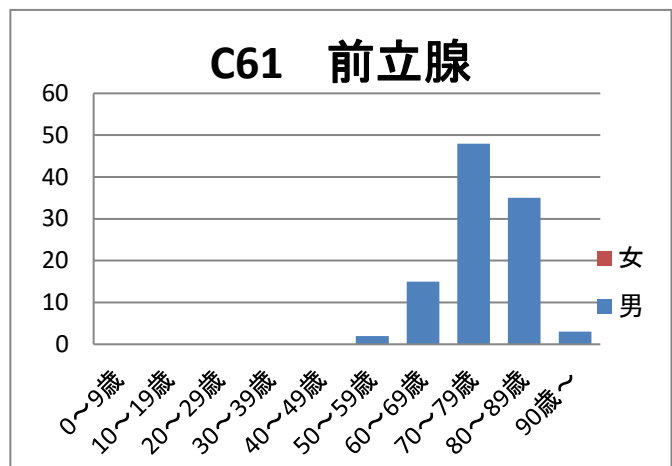
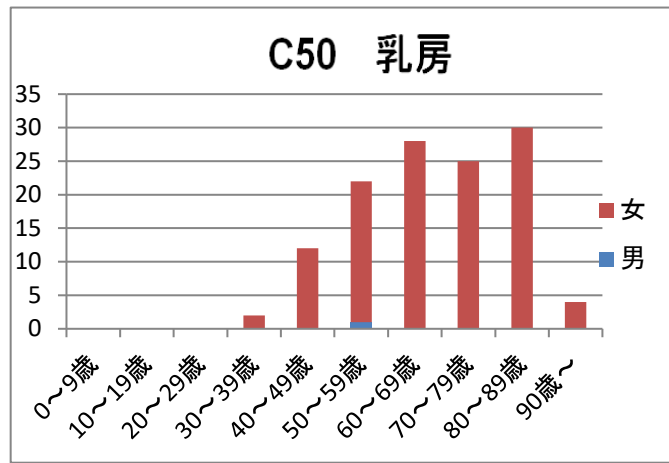
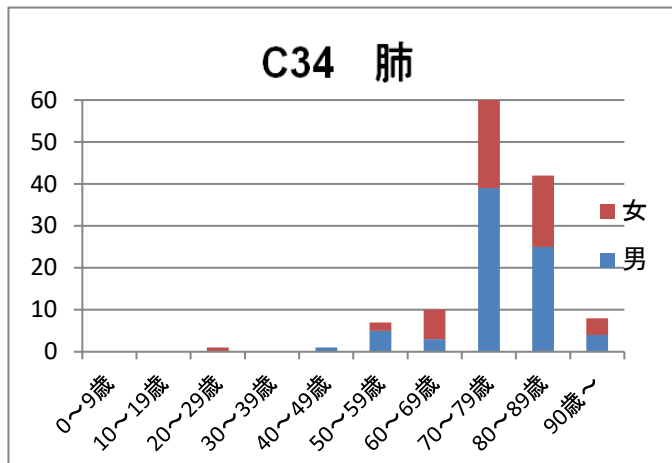
ICD-O-3	部位名称	件数	割合
C61	前立腺	103	19.4%
C34	気管支、肺	77	14.5%
C16	胃	62	11.7%
C42	骨髄	44	8.3%
C18	結腸	35	6.6%
C67	膀胱	28	5.3%
C15	食道	27	5.1%
C25	膵	21	3.9%
C77	リンパ節	19	3.6%
C20	直腸	19	3.6%

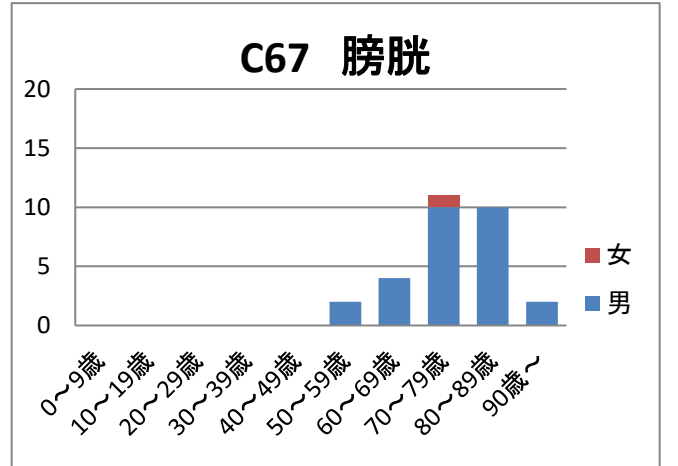
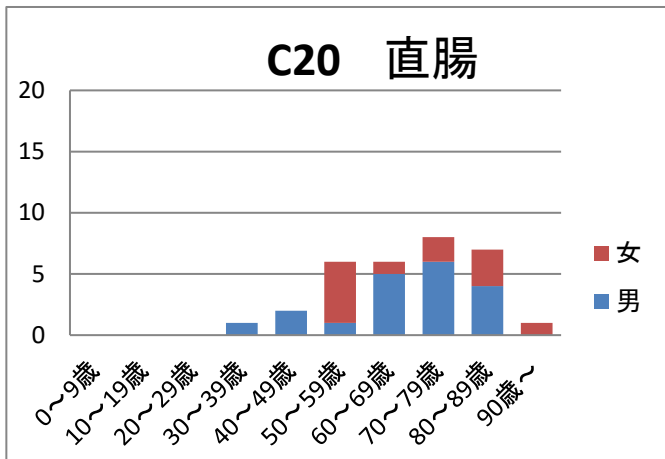
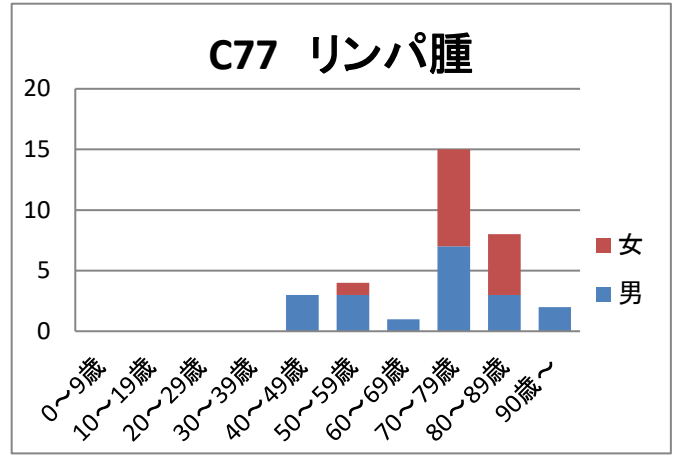
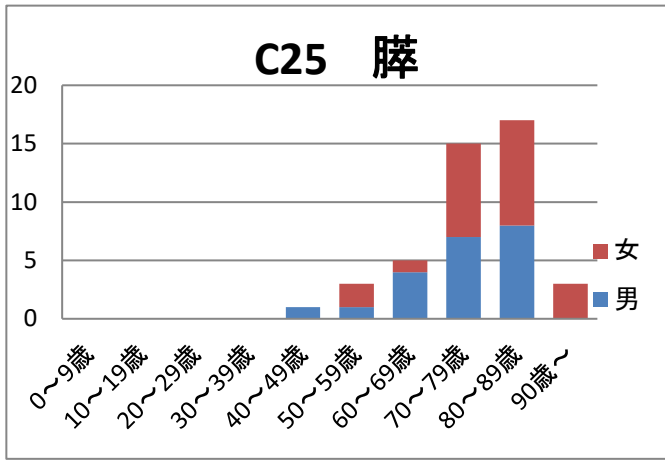
女性

ICD-O-3	局在名称	件数	割合
C50	乳房	122	28.2%
C34	気管支、肺	52	12.0%
C18	結腸	42	9.7%
C16	胃	31	7.2%
C53	子宮頸(部)	23	5.3%
C25	膵	23	5.3%
C42	骨髄	20	4.6%
C54	子宮体部	16	3.7%
C77	リンパ節	14	3.2%
C20	直腸	12	3.2%



3. 部位別・年齢階層別登録件数(上位10部位)(院内がん登録統計 2023年)

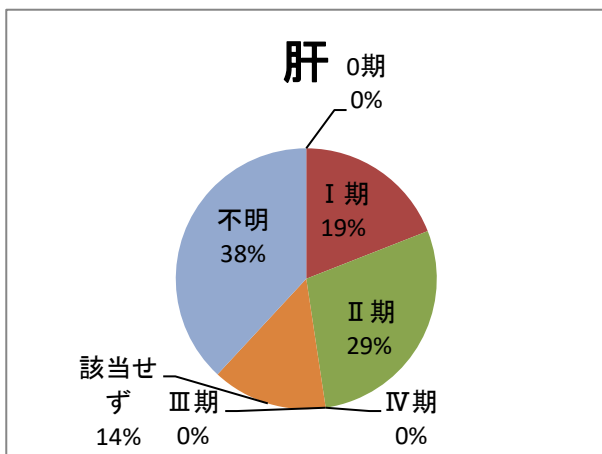
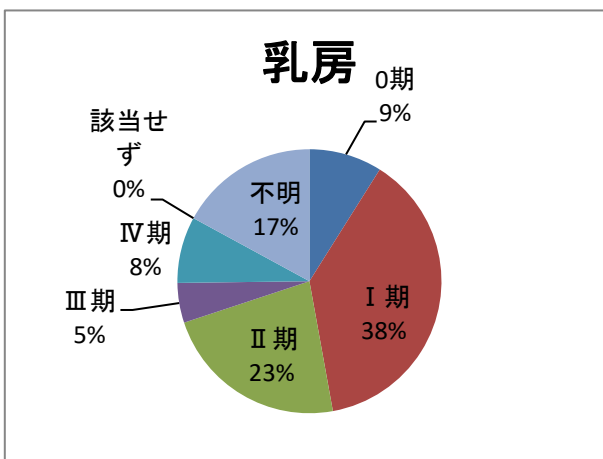
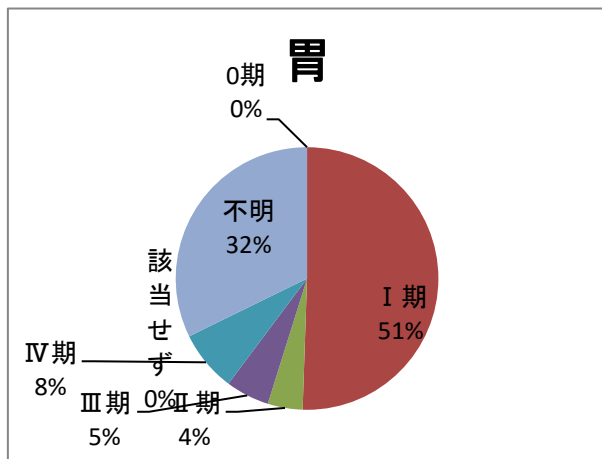
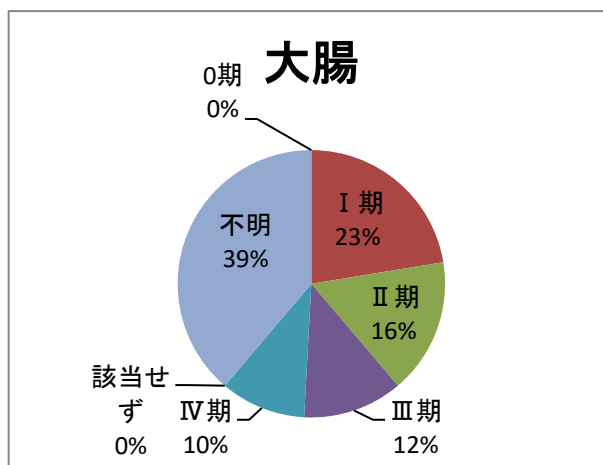
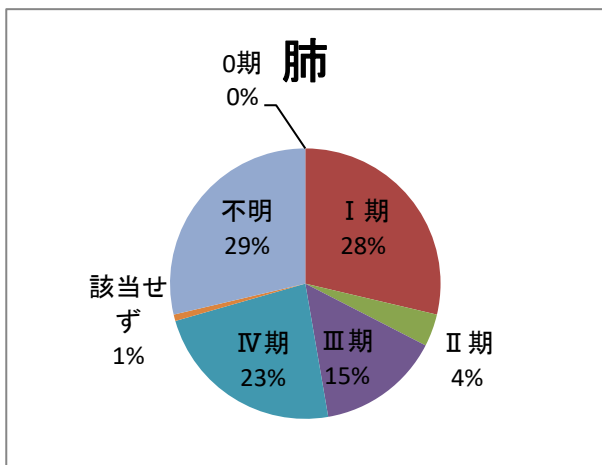




4. 部位別ステージ分布(主要5部位)(院内がん登録統計 2023年症例)

※該当せず…UICC TNM分類第8版に該当しない組織型の場合

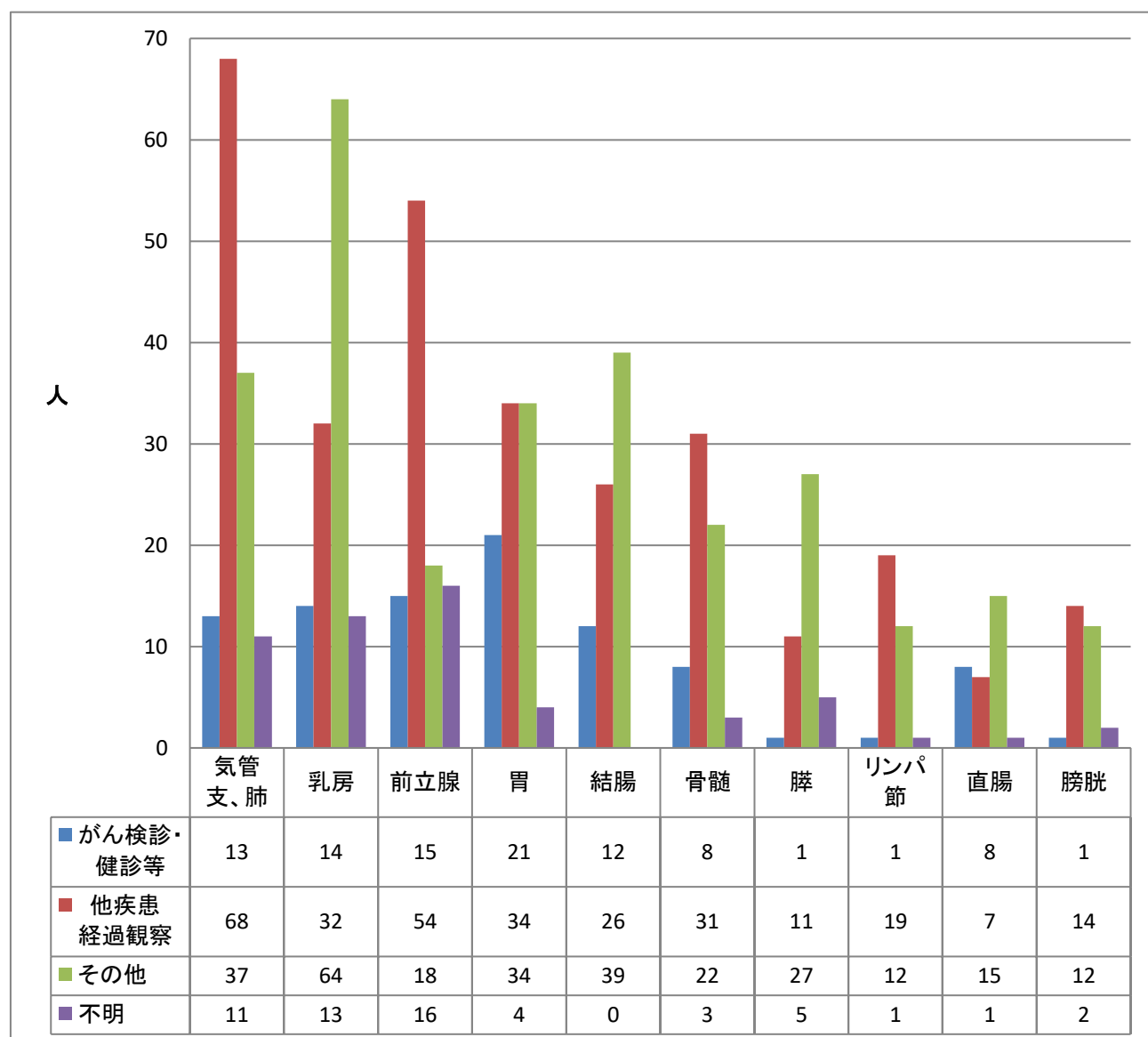
部位	治療前ステージ							合計
	0期	I期	II期	III期	IV期	該当せず	不明	
肺	0	37	5	19	30	1	37	129
大腸	0	26	19	14	12	0	45	116
胃	0	47	4	5	7	0	30	93
乳房	11	47	28	6	10	0	21	123
肝	0	4	6	0	0	3	8	21



5.部位別・発見経緯別登録件数(上位10部位)(院内がん登録統計 2023年症例)

※その他は自覚症状による受診等です。

	ICD-O-3		合計	がん検診・健診等	他疾患経過観察	その他	不明
1	C34	気管支、肺	129	13	68	37	11
2	C50	乳房	123	14	32	64	13
3	C61	前立腺	103	15	54	18	16
4	C16	胃	93	21	34	34	4
5	C18	結腸	77	12	26	39	0
6	C42	骨髄	64	8	31	22	3
7	C25	膵	44	1	11	27	5
8	C77	リンパ節	33	1	19	12	1
9	C20	直腸	31	8	7	15	1
10	C67	膀胱	29	1	14	12	2



6.部位別・来院経路別登録件数(上位10部位)(院内がん登録統計 2023年症例)

※その他は救急車での受診、剖検で発見された場合を含む。

	ICD-O-3		合計	自主受診	他施設紹介	他疾患経過観察	その他
1	C34	気管支、肺	129	3	70	51	5
2	C50	乳房	123	11	94	17	1
3	C61	前立腺	103	1	62	39	1
4	C16	胃	93	2	49	40	2
5	C18	結腸	77	4	39	27	7
6	C42	骨髄	64	1	43	18	2
7	C25	膵	44	1	32	7	4
8	C77	リンパ節	33	2	23	8	0
9	C20	直腸	31	1	17	11	2
10	C67	膀胱	29	2	17	10	0

