



■松下記念病院

〒570-8540 大阪府守口市外島町5番55号



土 日 月 火 水 木 金 土 日 月 火 水 木 金 土 日 月 火 水 木 金 土 日 月 火 水 木 金

11 Nov. 1 2 3 4 5 6 7 8 9 10 11 12 13 14 15 16 17 18 19 20 21 22 23 24 25 26 27 28 29 30

12 Dec. 1 2 3 4 5 6 7 8 9 10 11 12 13 14 15 16 17 18 19 20 21 22 23 24 25 26 27 28 29 30 31

08/ 1 Jan. 1 2 3 4 5 6 7 8 9 10 11 12 13 14 15 16 17 18 19 20 21 22 23 24 25 26 27 28 29 30 31

- 11月 3日 文化の日／「自由と平和を愛し、文化をすすめる」
- 11月23日 勤労感謝の日／「勤労をたっぴ、生産を祝い、国民互いに感謝しあう」
- 12月23日 天皇誕生日／今上天皇（在位中の天皇）の誕生日を祝う日
- 1月 1日 元日／「年のはじめを祝う。」
- 1月14日 成人の日／「おとなになったことを自覚し、みずから生き抜こうとする青年を祝いあげます。」

お近くの行・歳事（大阪・兵庫・京都・滋賀）

- 京都御所秋の一般公開（10/31-11/4）
- 清水寺成就院特別拝観（11/17-12/3）
- 法隆寺夢殿秘仏特別公開（10/22-11/23）
- 城南宮曲水の宴（11/3）
- 相楽園神戸菊花展覧会（10/20-11/23）
- 若草山山焼き（1/7）
- 彦根城城まつりパレード（11/3）
- 若草山秋季開山（9/8-11/25）
- 西宮神社十日戎（1/9-11）

（注）上記の予定は変更されている場合がありますので、ご利用の際にはホームページ等でお確かめください。

## 診療科紹介

こちら、循環器科です。

個々の患者様に応じた医療を  
ていねいに提供いたします。

## 診療指針

循環器科のモットーは、「個々の患者様に応じた良質の医療をていねいに提供すること」です。患者様やそのご家族の方々、ご紹介して頂いた先生方に、「松下記念病院の循環器科で本当に良かった」と納得してもらえよう、日々の診療に努めています。

地域の先生方からのご紹介には救急を含めネットワークよく対応することを心がけています。安定された患者様は、かかりつけの先生に逆紹介し当科の医療を継続していただけます。かかりつけの先生方と当科が協力し、双方がそれぞれの機能に応じて診療を分担する(病・診連携)ことが理想です。

## 治療方針

いずれの疾患も入院期間の短縮に努めています。

## 1.狭心症・心筋梗塞

24時間体制でカテーテル治療が可能です。上肢からのカテーテルを積極的に行い患者様の負担軽減に努めています。

## 2.心不全

基礎疾患に応じた適切な投薬を行います。増悪時には何故心不全が悪化したか、その誘因を検討します。安定後は再発を繰り返さないための生活指導に重点を置いています。

## 3.不整脈

患者様の年齢にかかわらず、電気生理学的検査やペースメーカー移植術を積極的に行っています。

## 2006年の実績

● 安静時心電図	12,363件	● 心臓カテーテル検査	295件
● 運動負荷心電図	482件	● 冠動脈インターベンション	125件
● 心エコー	2,454件	● ペースメーカー移植術	30件
● 心臓核医学検査	375件	● 末梢血管形成術	25件



## スタッフ紹介

## 杉原洋樹 (すぎはら ひろき)

循環器専門医 / 核医学専門医 / 内科指導医

循環器診療は多くのスタッフの協力で成り立っています。良質のチーム医療の提供を心がけています。毎朝5時半にジョギングをしています。院内ではエレベータに乗りません。

## 神谷匡昭 (かみに ただあき)

循環器専門医 / 内科指導医

日本心血管インターベンション学会指導医

患者様との信頼に基づき、良質の医療を提供していきたいと思っています。ペースメーカー治療・管理や冠動脈インターベンションも積極的に行ってまいります。

## 三木茂行 (みき しげゆき)

循環器専門医 / 内科専門医・指導医

患者様との相互の信頼関係に基づいた親身の医療ができればと考えています。また保険制度に基づく医療を実践します。特に地域の開業医の先生方との連携を重視していますのでご協力お願いいたします。

## 川崎達也 (かわさき たつや)

循環器専門医 / 内科専門医・指導医

核医学専門医

日本心血管インターベンション学会指導医

「信頼は築き難く失い易い」、「常に自分の身内と思って」という二つの教えを大切にしながら日々の医療に努めています。

## 山野倫代 (やまの みちよ)

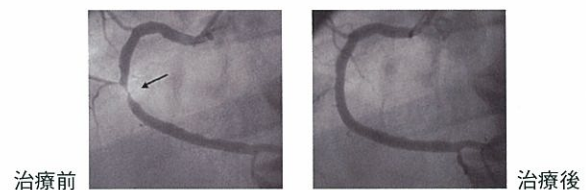
循環器専門医

循環器疾患を中心とする内科医になり8年が過ぎました。一日中、走り回っていた頃と比べると、じっくり考える時間も増えてきました。めぐりあう患者様、疾患ともに「一期一会」と思い向き合っています。

## 赤壁佳樹 (あかかべ よしき)

患者様の持つ病とは体の状態だけではないのだなと考えさせられる日々です。疾患として捉えるのではなく、背景をもくみ取り患者様に関わるすべての方とともに最適なケアを選択できればと考えています。

## 〈冠動脈インターベンション〉



## がんの診断にPET/CTが活躍!!



CT画像



PET画像



CT+PET画像

### 新型の「PET/CT装置」でがん検診を受けることができます。

中央放射線部・アイトープ室に「PET/CT装置」(2005年10月)を導入しました。2005年10月～2007年6月までに1,369件のPET/CT検査を実施し、その内訳は保険診療1,171件、がん検診198件です。

本年4月時点で健康保険が使えるがんは15疾患あります。それ以外の場合は、がん検診として検査を受けることができます。病院・医事管理課の「診察申込窓口」にてPET検診のご案内をしています。

中央放射線部ではPET・CT以外に高度の画像診断(CT・MR・デジタルマンモグラフィ等)やがんの治療(ライナック)がいつでも受けられるように、最先端機器の導入を図っています。

## 7月7日(土)七夕コンサートを開催しました

松下記念病院では、療養中の患者さま・ご家族の皆様にご心温まる癒しの時間をお過ごしいただくことを願い、院内コンサートを年2回(七夕、クリスマス)実施しております。1999年に始まり、今回で16回目を迎えました。

松下パイングリーンコーラス、ウェンディコーラス他、さまざまなボランティア音楽家の皆様が、思わず口ずさみたくなる歌や音楽を披露してくれました。年々参加者が増え今回はなんと230名。ベッドや車椅子、点滴台を押しながら参加され、会場のロビーはいっ

ぱいで、アンコールの声がでる程の盛況ぶりでした。医師、看護師など病院各部門から集まったボランティア60名は、コンサート1ヵ月前より、ポスターやプログラム、手作りの飾りつけなどの事前準備を行い、当日は参加された方々の安全を第一に誘導等の役割を担いました。歌声が響き、笑顔あふれるコンサート会場。今後も皆様方に喜んでいただけますよう、継続して参りたいと思います。機会がありましたら、ぜひお立ち寄りください。

患者様の健康を願い  
笹飾りは神社に奉納しました



会場を飾った大きな笹飾りは、今年も交野市の「機物神社」に奉納されました。

皆様の祈りが天まで届きますように