

がん相談支援室 (がん相談支センター)



こんなお困りごとありませんか



自分のがんについて詳しく知りたい

病気を周りにどう伝えたらいいの？

医療費ってどれくらいかかるの？

気持ちが落ち込んでつらい

仕事や育児・家事に困っている

誰かに不安を話したい

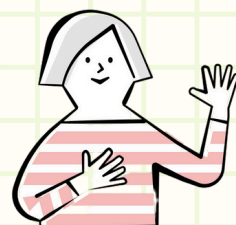
医療者に疑問や希望をうまく伝えられなかった

がんの家族の悩みを相談したい



どうやって本人を支えればいいのか？

副作用や合併症とうまく付き合いたい



がん専門相談員（看護師・社会福祉士）が皆さまのお話をうかがい、一緒に考え、問題を解決するお手伝いをします。

【利用方法】

- ・ご希望の方は、がん相談支援室に直接おこしてください。
 - ・お電話による相談も受付けています。Tel：06-6992-1231（代表）
 - ・患者さまご本人のみでなく、ご家族の相談もお伺いします。
- ※当院を受診されていなくてもご利用いただけます

【受付場所】 松下記念病院 2階 がん相談支援室

【受付時間】 9:00 ~ 16:00